

COVID - 19

Economic crisis

5 G/ AI / IoT

Disruption

Aging society

Design thinking

Strategy foresight

สมุทัย

(เหตุ)

นิโรธ

(คิด)

มรรค

(ทำ)



องค์การขนส่งมวลชนกรุงเทพ
Bangkok Mass Transit Authority

NEW NORMAL



สวมหน้ากากอนามัยทุกครั้ง
ขณะใช้บริการรถโดยสาร



ล้างมือด้วย
เจลแอลกอฮอล์



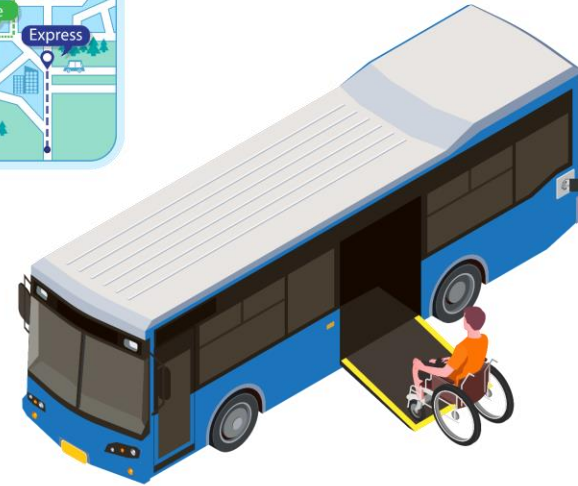
เว้นระยะห่าง



สแกน QR Code

ไทยชนะ

NEW BMTA



DEBT

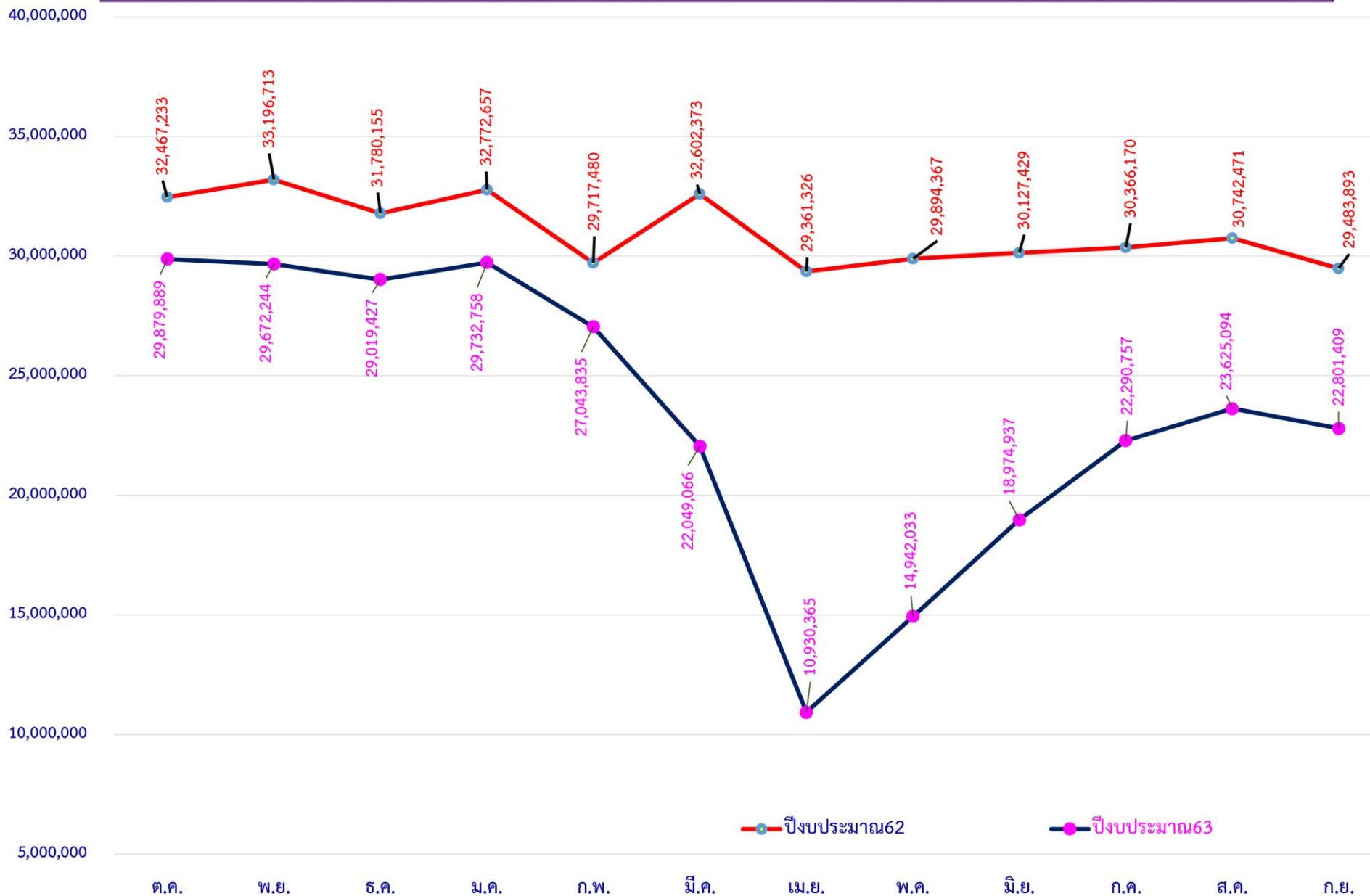


30 บาท
ต่อวัน

~~15. / 20. / 25.~~ ต่อเที่ยว



เปรียบเทียบใบตัวปีงบประมาณ 63 กับ ปีงบประมาณ 62





ปริมาณผู้โดยสารในระบบขนส่งทางราง (1 มี.ค. - 5 ต.ค. 63)



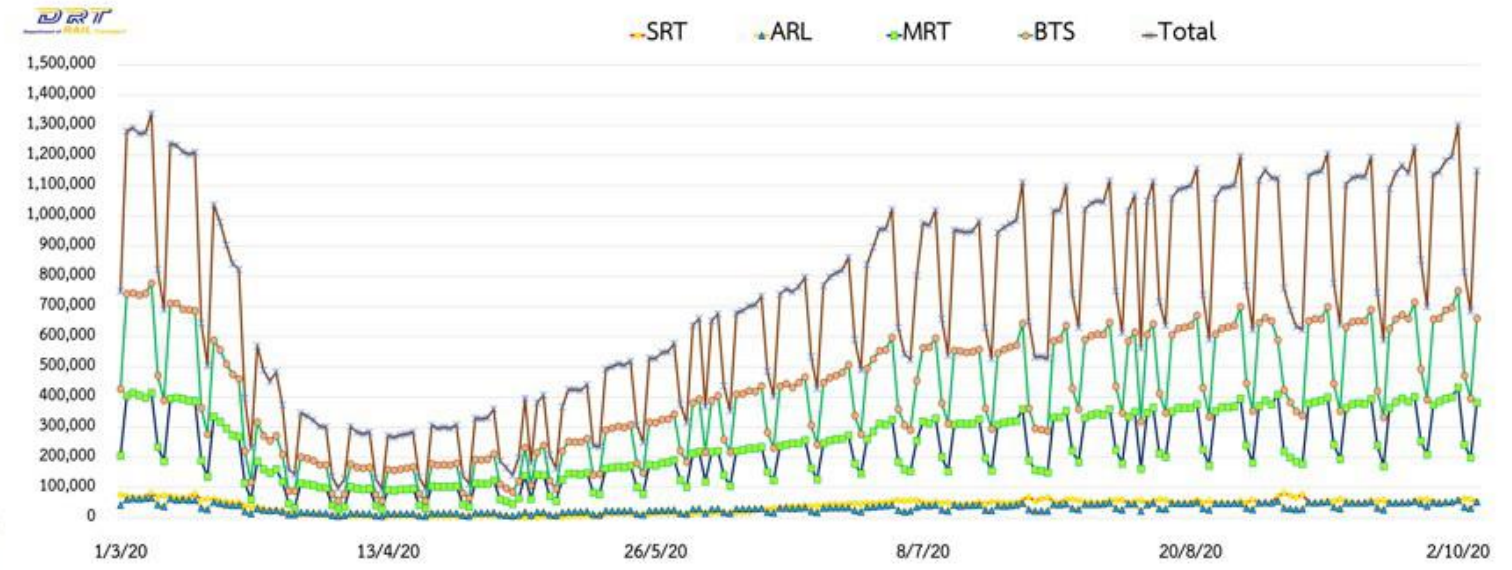
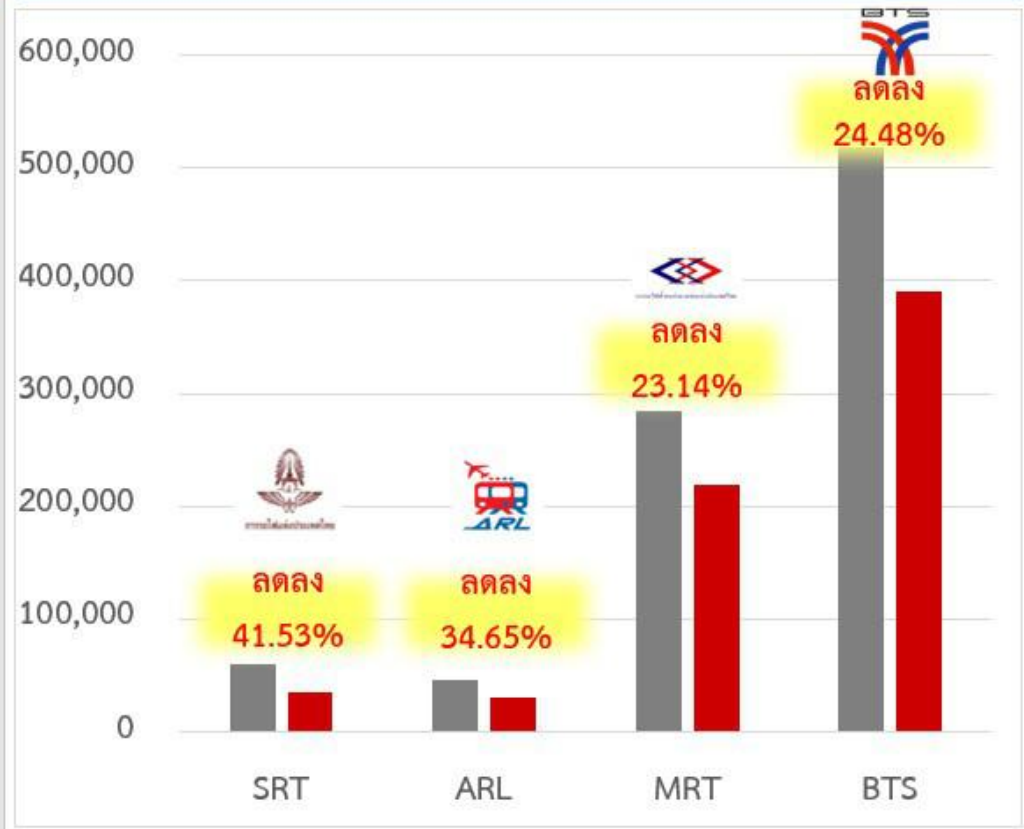
ที่มาข้อมูล: รฟท. รฟม. รฟฟท. BTS สถานะ ณ วันที่ 5 ต.ค. 63

ผู้โดยสารทุกระบบเฉลี่ยต่อวันเปรียบเทียบกับช่วงก่อนมี พ.ร.ก. ฉุกเฉิน ลดลง 25.69%

สถิติผู้โดยสารประจำวันที่ 5 ตุลาคม 2563 (คน)

SRT	ARL	MRT	BTS
54,020	52,542	381,504	661,455

ผู้โดยสารต่อวันรวมทุกระบบ
1,149,521



ผู้โดยสารเฉลี่ย (คน/วัน)	รฟท.	ARL	MRT	BTS	รวม
ก่อนประกาศ พ.ร.ก. ฉุกเฉิน	59,767	45,703	284,841	517,560	907,870
หลังประกาศ พ.ร.ก. ฉุกเฉิน	34,943	29,868	218,922	390,884	674,618

- จำนวนผู้โดยสารเฉลี่ยต่อวันช่วงก่อนประกาศ พ.ร.ก. ฉุกเฉิน (วันที่ 1 - 25 มี.ค. 63)
- จำนวนผู้โดยสารเฉลี่ยต่อวันช่วงหลังประกาศ พ.ร.ก. ฉุกเฉิน (วันที่ 27 มี.ค. - 5 ต.ค. 63)

***“Never let a
good crisis go
to waste”***

