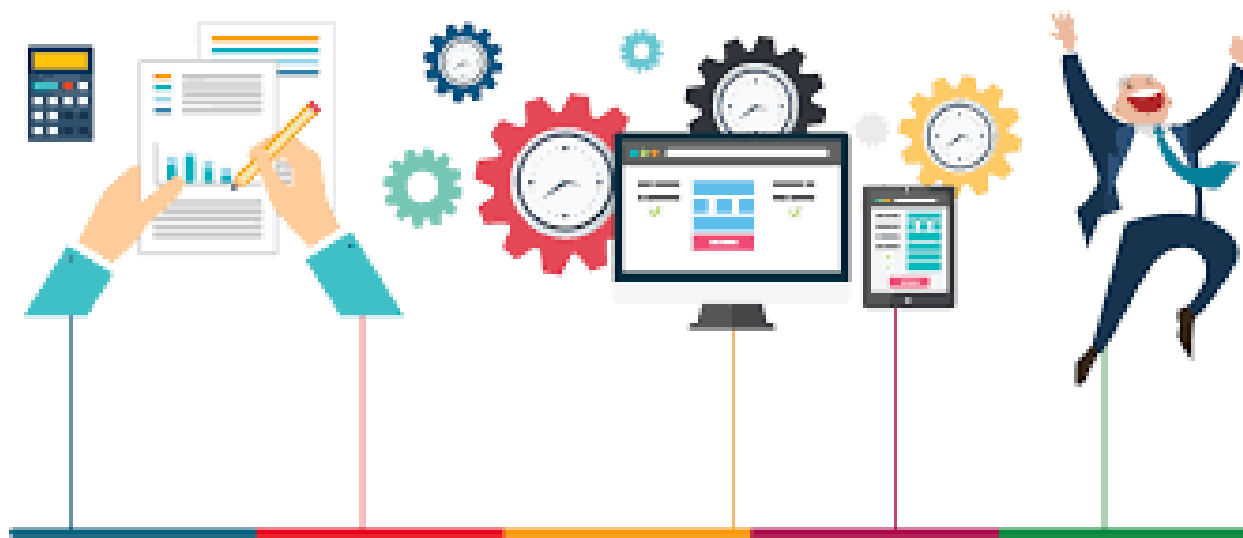


หลักเกณฑ์วิธีการทำรายงานการศึกษากลุ่ม

(Group Project : GP)

หลักสูตรวิทยาการประกันภัยระดับสูง (วปส.)

รุ่นที่ ๘



ข้อเสนอแนะการจัดทำรายงาน

- การศึกษาแบ่งเป็น ๗ กลุ่ม ทาง คปภ. กำหนดประเด็นและหัวข้อการศึกษา พร้อมทั้งมอบหมายที่ปรึกษาประจำกลุ่มให้
- กลุ่มปรึกษาทหารือและพบที่ปรึกษาเพื่อกำหนดหัวข้อการจัดทำรายงานการศึกษากลุ่ม ครั้งที่ ๑ ในวันศุกร์ที่ ๒๐ กรกฎาคม ๒๕๖๑ เวลา ๑๑.๐๐ - ๑๓.๓๐ น.



หัวข้อการศึกษาควรเป็นเรื่องที่
น่าสนใจและผลการศึกษาสามารถ
นำไปสู่ข้อเสนอแนะที่นำไปปฏิบัติได้



ข้อเสนอแนะการจัดการจัดทำรายงาน

- จัดทำรายงานการศึกษาโดยมีรูปแบบตามเอกสารคู่มือรูปแบบการจัดทำรายงาน

- รูปแบบรายงานควรจัดทำในรูปแบบรายงานเชิงวิชาการ



- ผลงานของแต่ละกลุ่มจะมีการประเมินเพื่อคัดเลือกผลงานที่ควรได้รับการเผยแพร่ในการประชุมวิชาการ Thailand Insurance Symposium ประจำปีซึ่งจัดโดย คปภ.

รายงานการศึกษากลุ่ม

บทที่ ๑ บทนำ

๑.๑ สภาพทั่วไปและเหตุผล

๑.๒ ประเด็นการศึกษาและกรอบแนวคิดการศึกษา

๑.๓ วัตถุประสงค์ของการศึกษา

๑.๔ ขอบเขตการศึกษา

๑.๕ วิธีการศึกษาและวิเคราะห์

๑.๖ ประโยชน์ที่จะได้รับ

๑.๗ นิยามศัพท์ (ถ้ามี)





รายงานการศึกษากลุ่ม

บทที่ ๒ การวิเคราะห์ประเด็นการศึกษา

๒.๑ สภาพของปัญหาที่ผ่านมา

๒.๒ สถานการณ์ปัจจุบัน

๒.๓ การวิเคราะห์และการสรุปปัญหา

๒.๓.๑ กรอบในการวิเคราะห์ปัญหา

๒.๓.๒ การวิเคราะห์ปัญหา

๒.๓.๓ สรุปผลการวิเคราะห์ปัญหา



ตารางกำหนดการจัดทำรายงานการศึกษากลุ่มและเข้าพบที่ปรึกษา

(Group Project :GP)

หลักสูตรวิทยาการประกันภัยระดับสูง (วปส.) รุ่นที่ ๘

ครั้งที่	เนื้อหา/รายละเอียด	กำหนดส่งรายงาน	กิจกรรมที่กำหนด
๑	หัวข้อรายงานการศึกษากลุ่ม	-	- กำหนดหัวข้อการจัดทำรายงานการศึกษากลุ่ม ครั้งที่ ๑ ในวันศุกร์ที่ ๒๐ กรกฎาคม ๒๕๖๑ เวลา ๑๑.๐๐ - ๑๓.๓๐ น.
๒	โครงร่างรายงานการศึกษา กลุ่ม	ภายในวันศุกร์ที่ ๑๗ สิงหาคม ๒๕๖๑	- รายงานความคืบหน้าการจัดทำรายงานการศึกษากลุ่ม ครั้งที่ ๒ ในวันศุกร์ที่ ๒๔ สิงหาคม ๒๕๖๑ เวลา ๑๑.๐๐ - ๑๓.๓๐ น.
๓	บทที่ ๑ และบทที่ ๒	ภายในวันศุกร์ที่ ๒๑ กันยายน ๒๕๖๑	- รายงานความคืบหน้าการจัดทำรายงานการศึกษากลุ่ม ครั้งที่ ๓ ในวันศุกร์ที่ ๒๘ กันยายน ๒๕๖๑ เวลา ๑๑.๐๐ - ๑๓.๓๐ น.
๔	บทที่ ๓ และบทที่ ๔	ภายในวันศุกร์ที่ ๒๖ ตุลาคม ๒๕๖๑	- รายงานความคืบหน้าการจัดทำรายงานการศึกษากลุ่ม ครั้งที่ ๔ ในวันศุกร์ที่ ๒ พฤศจิกายน ๒๕๖๑ เวลา ๑๑.๐๐ - ๑๓.๓๐ น.
๕	นำเสนอผลงาน		วันศุกร์ที่ ๗ - วันเสาร์ที่ ๘ ธันวาคม ๒๕๖๑
๖	ส่งรายงานฉบับสมบูรณ์		ภายในวันศุกร์ที่ ๑๔ ธันวาคม ๒๕๖๑

