



# นโยบายภาษี กับ การพัฒนาสถาบันการเงินอย่างยั่งยืน

---

รณวัตร สุวรรณภิรมย์

รองอธิบดี รักษาการในตำแหน่งที่ปรึกษาด้านพัฒนาฐานภาษี

กรมสรรพากร

9 กันยายน 2559



# ภาษีอากร

---

คือ สิ่งที่รัฐบาลบังคับจัดเก็บจาก  
ประชาชนและนำมาใช้เพื่อประโยชน์  
ของสังคมโดยส่วนรวม โดยไม่มีสิ่ง  
ตอบแทนโดยตรงแก่ผู้เสียภาษี



# ลักษณะของภาษีอากรที่ดี

1. หลักความเป็นธรรม

2. หลักประสิทธิภาพ

3. หลักความง่าย



# 1. หลักความเป็นธรรม (Equity)

- มีเงินได้เท่ากัน ควรเสียภาษีเท่ากัน

- ต้องเสียภาษีให้ทั่วถึงโดยไม่เลือกปฏิบัติ

- เสียตามความสามารถของผู้เสียภาษี



## 2. หลักประสิทธิภาพ (Efficiency)

การเสียภาษีจะต้องบิดเบือน  
การตัดสินใจของผู้บริโภคหรือ  
ผู้ผลิตให้น้อยที่สุด ซึ่งการบิดเบือน  
จะทำให้เกิดความสูญเปล่าทาง  
เศรษฐกิจ

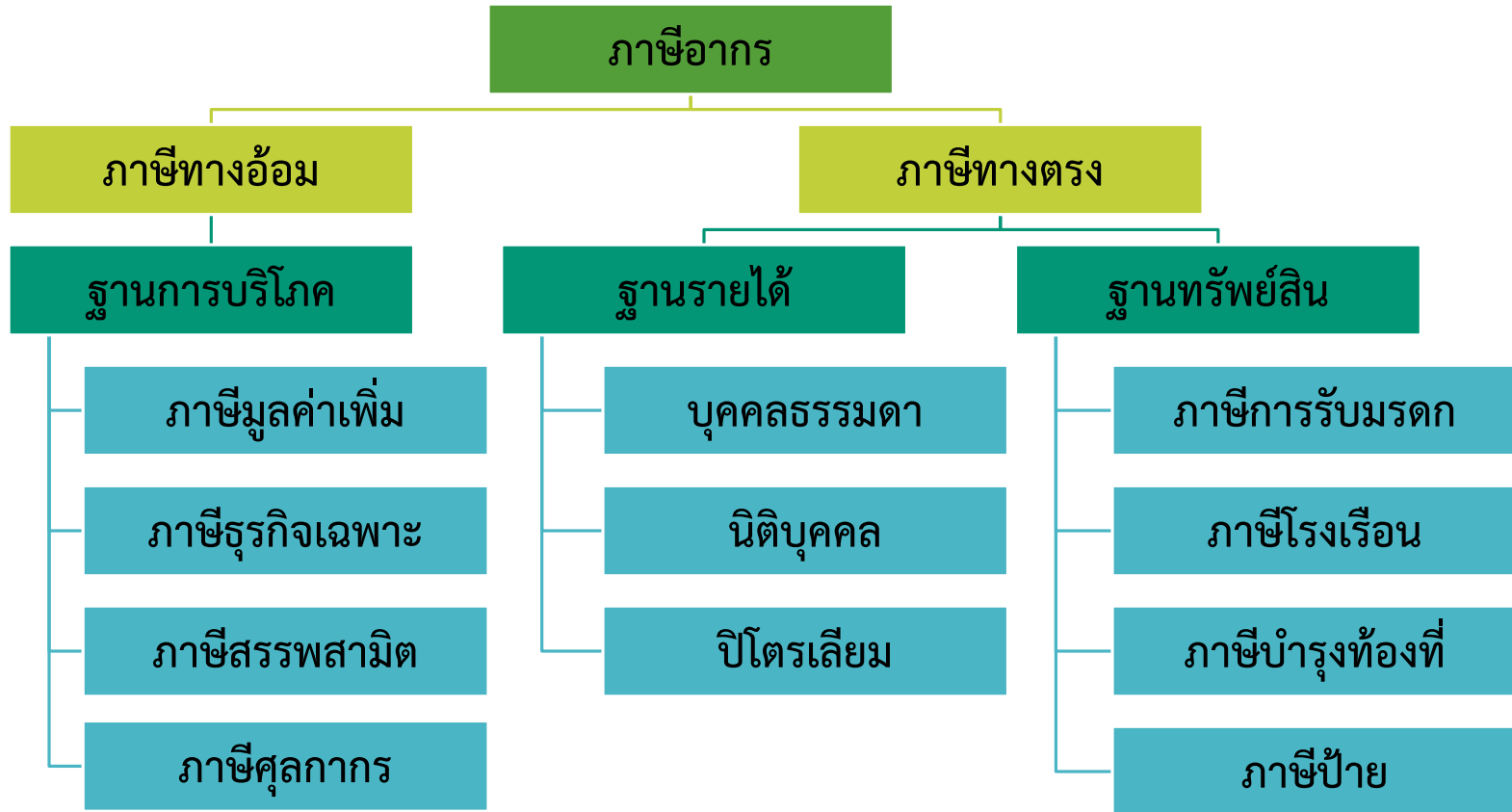


### 3. หลักความง่าย (Simplicity)

กฎหมายภาษีอากรควรเข้าใจง่าย  
ไม่ซับซ้อนเพื่อการปฏิบัติตามที่  
ถูกต้อง ทั้งกับผู้เสียภาษีและ  
ผู้จัดเก็บภาษี อันจะทำให้เกิด  
ความร่วมมือในการเสียภาษี



# ประเภทภาษีอากร





# ความสำคัญของภาษีอากร

---

1. อำนวยรายรายได้

2. เป็นเครื่องมือทางการคลัง





# 1. อำนวนายรายได้

ที่มาของรายได้	ประมาณการรายได้ปีงบประมาณ 2559	
	ล้านบาท	ร้อยละ
กรมสรรพากร	1,895,000	81.3
กรมสรรพสามิต	496,300	21.3
กรมศุลกากร	111,200	4.8
ส่วนราชการอื่น	147,600	6.3
รัฐพาณิชย์	120,000	5.2
รวม	2,770,100	118.9
<b>หัก</b> คืนจัดสรรชดเชย	(440,100)	(18.9)
รายได้สุทธิ	2,330,000	100.0



## 2. เป็นเครื่องมือทางการคลัง

- เพิ่ม - ลด ประเภทภาษี

- เพิ่ม - ลด อัตราภาษี

- เพิ่ม - ลด ค่าใช้จ่าย

- เพิ่ม - ลด ค่าลดหย่อน



# ตัวอย่างมาตรฐานการภาษี

---

- บุคคลธรรมดา

- นิติบุคคล



# บุคคลธรรมดา

- การให้หักลดหย่อนเบี้ยประกันชีวิต



- การให้หักลดหย่อนเบี้ยประกันสุขภาพบิดามารดา



- RMF



- LTF



- การยกเว้นสำหรับดอกเบี้ยเงินฝากบางประเภท



- การยกเว้นภาษีให้แก่ลูกจ้างสำหรับเบี้ยประกันกลุ่มที่นายจ้างจ่ายให้





# นิติบุคคล

---

- การให้สถาบันการเงินและบริษัทประกันภัยห้กรายจ่ายเงินสำรอง



- การปรับปรุงการจัดเก็บภาษีมูลค่าเพิ่มและภาษีธุรกิจเฉพาะจากกิจการประกันภัย



- การสนับสนุนการควบรวมกิจการ





Thank You

---