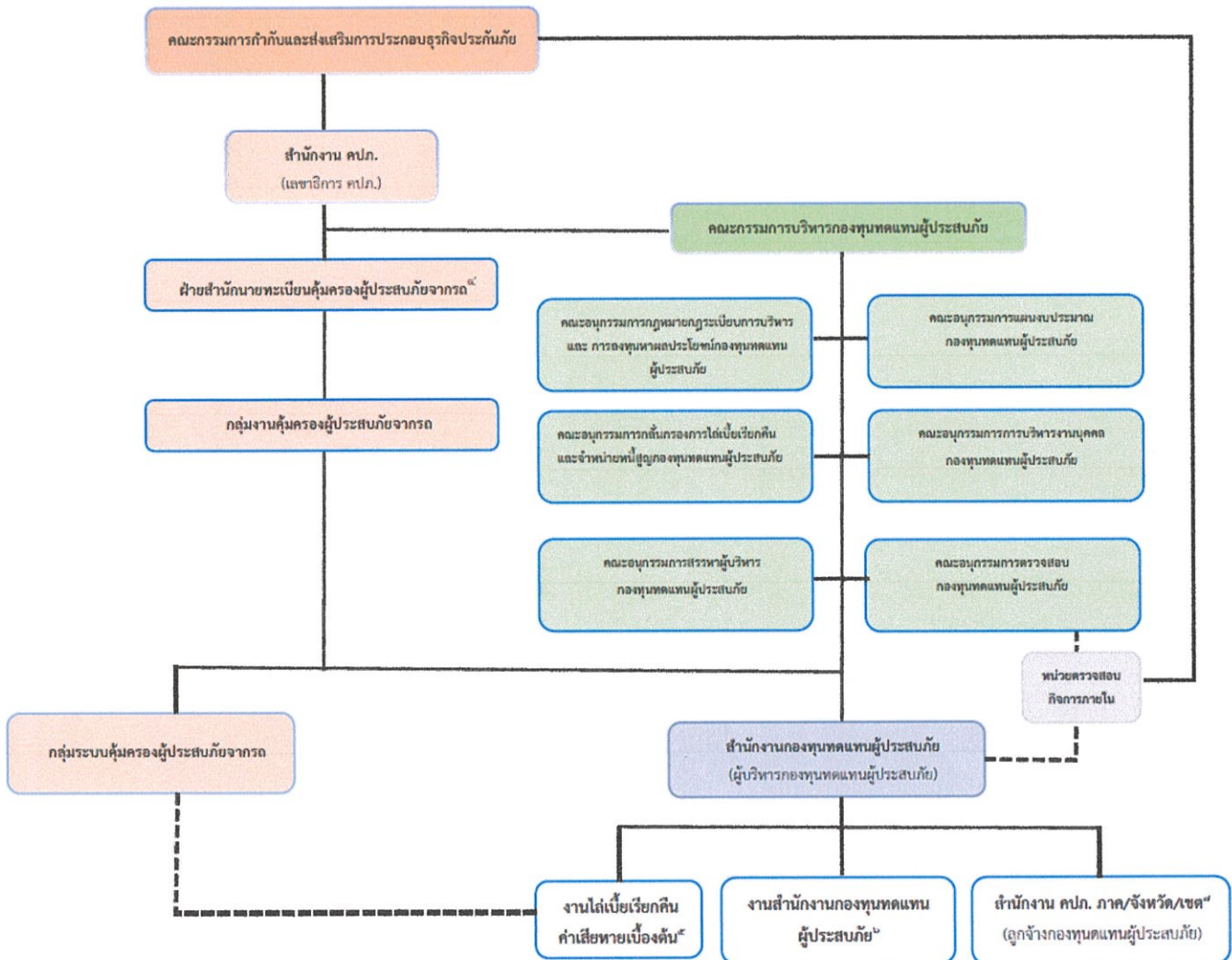


# โครงสร้างการบริหารงานทุนหมุนเวียน



## โครงสร้างการบริหารงานกองทุนทดแทนผู้ประสบภัย



- หมายเหตุ : ๑. โครงสร้างการบริหารงานแสดงถึงการบริหารงานภายใต้การกำกับดูแลของคณะกรรมการบริหารกองทุนทดแทนผู้ประสบภัยและฝ่ายสำนักนายทะเบียนคุ้มครองผู้ประสบภัยจากรถซึ่งเป็นฝ่ายงานหนึ่งของสำนักงาน คปภ. ตามโครงสร้างองค์กร โดยมีผู้บริหารกองทุนทดแทนผู้ประสบภัยเป็นผู้บังคับบัญชาลูกจ้างกองทุนทดแทนผู้ประสบภัยในส่วนกลาง/ภาค/จังหวัด/เขต ผ่านการบริหารงานของสำนักงาน คปภ. ส่วนกลาง/ภาค/จังหวัด/เขต
๒. สัญลักษณ์ เส้นทึบ ——— หมายถึง การบริหารงานโดยตรง
๓. สัญลักษณ์ เส้นประ - - - - - หมายถึง การบริหารงานโดยมีความเชื่อมโยงหรือเกี่ยวเนื่องกัน
๔. เป็นฝ่ายงานหนึ่งของสำนักงาน คปภ. ตามกฎระเบียบเกี่ยวกับการจัดโครงสร้างองค์กรของสำนักงาน คปภ.
๕. หมายถึง งานตามภารกิจของกองทุนทดแทนผู้ประสบภัยตาม พ.ร.บ. คุ้มครองผู้ประสบภัยจากรถ พ.ศ. ๒๕๓๕ ซึ่งอยู่ภายใต้การกำกับดูแลของกลุ่มระบบคุ้มครองผู้ประสบภัยจากรถ ฝ่ายสำนักนายทะเบียนคุ้มครองผู้ประสบภัยจากรถ ตามกฎระเบียบเกี่ยวกับการจัดโครงสร้างองค์กรของสำนักงาน คปภ. ปฏิบัติงานโดยพนักงานสำนักงาน คปภ. และลูกจ้างกองทุนทดแทนผู้ประสบภัยในส่วนกลาง
๖. หมายถึง งานตามภารกิจของกองทุนทดแทนผู้ประสบภัยตาม พ.ร.บ. คุ้มครองผู้ประสบภัยจากรถ พ.ศ. ๒๕๓๕ และงานบริหารจัดการเพื่อให้เป็นไปตามพ.ร.บ.การบริหารทุนหมุนเวียน พ.ศ. ๒๕๕๔ ซึ่งปฏิบัติงานโดยลูกจ้างกองทุนทดแทนผู้ประสบภัยในส่วนกลาง
๗. ปฏิบัติงานตามภารกิจของกองทุนทดแทนผู้ประสบภัยโดยลูกจ้างกองทุนทดแทนผู้ประสบภัย ภายใต้การควบคุมของสายส่งเสริมและประกันภัยภูมิภาค สายคุ้มครองสิทธิประโยชน์ ตามกฎระเบียบเกี่ยวกับการจัดโครงสร้างองค์กรของสำนักงาน คปภ. และการมอบหมายของเลขาธิการ คปภ.