



คปภ.

การประชุมชี้แจงผลการทดสอบสถานะของบริษัท ภายใต้สถานการณ์ความเสี่ยงจำลอง (Stress Test) ปี 2564 “สำหรับธุรกิจประกันวินาศภัย”

23/11/2564



อุทิศ คิดไกล ร่วมใจ พัฒนา

เรื่องเดิม/ข้อเท็จจริง

สำนักงาน คปภ. กำกับดูแลเสถียรภาพของระบบธุรกิจประกันภัย โดยการระบุ ติดตาม และวิเคราะห์ สภาพแวดล้อมทางการเงิน รวมถึงปัจจัยแวดล้อมอื่นๆ ที่อาจส่งผลกระทบต่อบริษัทประกันภัยและ เสถียรภาพของระบบประกันภัย

Stress Test เป็นเครื่องมือในการประเมินความสามารถในการทนทานต่อสถานการณ์เศรษฐกิจมหภาคจำลอง

กำหนดสถานการณ์ความเสี่ยงของธุรกิจประกันภัยในลักษณะ Forward looking และกำหนดให้บริษัท ประกันภัยจัดทำการศึกษาทดสอบภายใต้สถานการณ์ที่กำหนด ซึ่งจะให้บริษัทประกันภัยจัดทำเป็นประจำทุกปี



หัวข้อการนำเสนอ

หัวข้อที่ 1

สถานการณ์ที่ใช้ในการทดสอบ

หัวข้อที่ 2

ปัจจัยและพารามิเตอร์ที่ใช้ในการทดสอบ

หัวข้อที่ 3

ข้อมูลและวิธีการที่ใช้ในการทดสอบ

หัวข้อที่ 4

ผลการทดสอบ

หัวข้อที่ 5

แนวทางการดำเนินงานขั้นถัดไป

สถานการณ์ที่ใช้ในการทดสอบ

1 สถานการณ์แบบ Moderate



- มีความเสี่ยงมาจากการระบาดของ COVID-19 ระลอกที่ 3
- วัคซีนล่าช้า ส่งผลให้เปิดประเทศล่าช้า
- ผลจากนโยบายจำกัดการเดินทางระหว่างประเทศของจีน
- มาตรการ Lockdown ในประเทศ

ภาคธุรกิจ

ภาคครัวเรือน

ความสามารถในการชำระหนี้ด้อยลง

Funding provider (banks/bond & stock markets)

สถาบันการเงิน (สง.) ระมัดระวังการให้สินเชื่อผู้ประกอบการ SMEs และกลุ่มบริษัทที่ประสบปัญหาอยู่เดิม

กองทุนรวม

นักลงทุนบางส่วนเทขายหน่วยลงทุนในกองทุนที่ลงทุนในตราสารหนี้ที่ถูกปรับลดอันดับความน่าเชื่อถือ

2 สถานการณ์แบบ Severe



- มีความเสี่ยงมาจากการที่ไวรัสกลายพันธุ์ (virus mutation) ซึ่งคาดว่าจะส่งผลกระทบต่อปลายปี 2565

ภาคธุรกิจ

ภาคครัวเรือน

ความสามารถในการชำระหนี้ด้อยลงในวงกว้าง, เกิด cross default ไปยังภาค สง.

Funding provider (banks/bond & stock markets)

สง. หุบรั่ม, สินเชื่อหุดตัว, การระดมทุนผ่านตลาดตราสารหนี้ทำได้ยาก, ดัชนีตลาดหุ้นปรับลดลงแรง

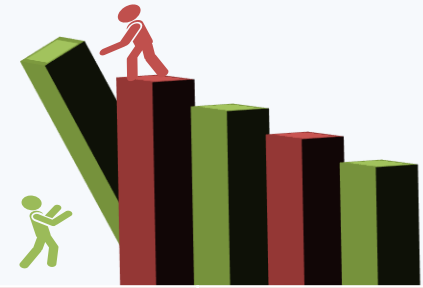
กองทุนรวม

กองทุนต้องเทขายสินทรัพย์จำนวนมาก, สภาพะขาดสภาพคล่อง

ภาคประกันภัย

ผู้เอาประกันภัยเสียชีวิตและเข้าโรงพยาบาลเพิ่มขึ้น
กรมธรรม์จำนวนมากถูกยกเลิก/เวนคืน

ปัจจัยและพารามิเตอร์ที่ใช้ในการทดสอบ



ปัจจัย/ค่าพารามิเตอร์		Moderate	Severe
		ปี 2564	ปี 2564
ปัจจัยด้านเศรษฐกิจและการเงิน			
1. อัตราการเติบโตของ GDP (%YoY)		-0.5%	-1.7%
2. อัตราเงินเฟ้อ (%YoY)		1.0%	0.7%
3. อัตราผลตอบแทนพันธบัตรรัฐบาลไทยที่ไม่มีดอกเบี้ย และตราสารหนี้รัฐวิสาหกิจ (%per annum)	3M	0.25%	0.25%
	6M	0.25%	0.25%
	1Y	0.30%	0.30%
	5Y	1.35%	1.45%
	10Y	2.50%	2.80%
4. Spread ของหุ้นกู้ (bps)	A group	135	150
	Below A	325	345
5. ราคาตราสารทุน (%YoY)		-12%	-28%
6. ราคาอสังหาริมทรัพย์ (%YoY)		0%	-5%
ปัจจัยด้านประกันภัย			
7. อัตราการเสียชีวิต (Mortality rate) ต่อ 1000 คน			+1
8. อัตราการเรียกร้องค่าสินไหมทดแทนคำรักษาพยาบาล (Hospitalization)			+5% point

ปัจจัย/ค่าพารามิเตอร์	Moderate		Severe	
	ปี 2564	ปี 2565*	ปี 2564	ปี 2565*
อัตราการเติบโตของเบี้ยประกันภัยรับรายใหม่ (Life)	-10%	0%	-20%	-5%
อัตราการเติบโตของเบี้ยประกันภัยรับ (Non-Life)	-10%	0%	-20%	-5%

ทดสอบ 2 ด้าน

- ด้านความมั่นคง (Solvency)
- ด้านสภาพคล่อง (Liquidity)

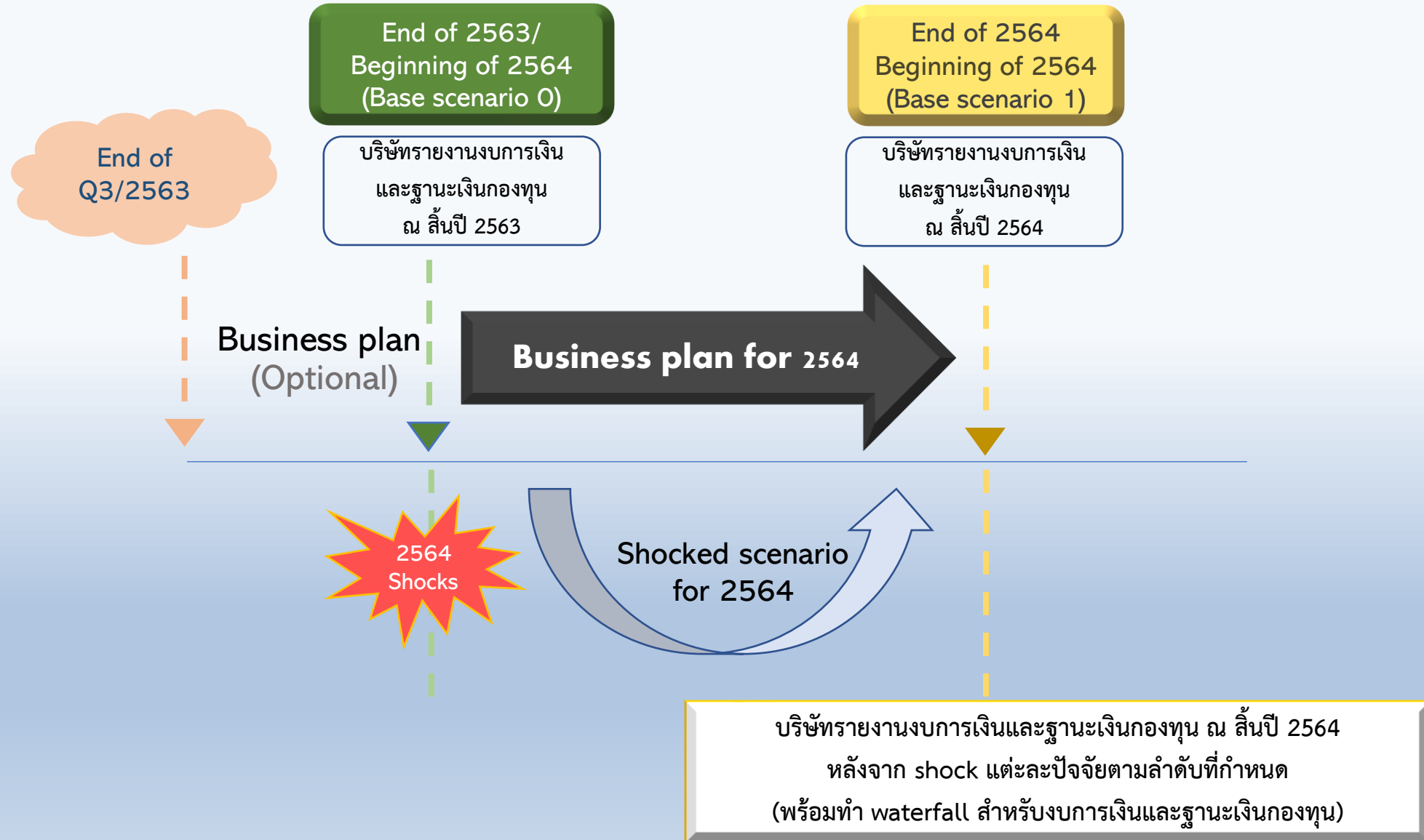
ข้อมูลและวิธีการที่ใช้ในการทดสอบ

กำหนดใช้ข้อมูล

- รายงานฐานะการเงินให้ใช้ข้อมูลราคาประเมิน ณ สิ้นไตรมาส 3 ปี2563 หรือ ณ สิ้นปี 2563 (ถ้ามี/สามารถใช้ประมาณการ ณ สิ้นปี2563)
- งบกำไรขาดทุนให้ใช้ราคาบัญชี ณ สิ้นไตรมาส 3 ปี2563 หรือ ณ สิ้นปี 2563 (ถ้ามี/ สามารถใช้ประมาณการ ณ สิ้นปี2563)
- ข้อมูลแผนธุรกิจของบริษัท (Business plan)

ให้ทำ base projection ณ สิ้นปี 2564 ของบริษัทโดยคำนึงถึง business plan ของบริษัท และรายงานสถานะทางการเงินของบริษัท (งบแสดงฐานะการเงิน งบกำไรขาดทุน และค่า CAR) ณ สิ้นปี 2564

ข้อมูลและวิธีการที่ใช้ในการทดสอบ (ต่อ)

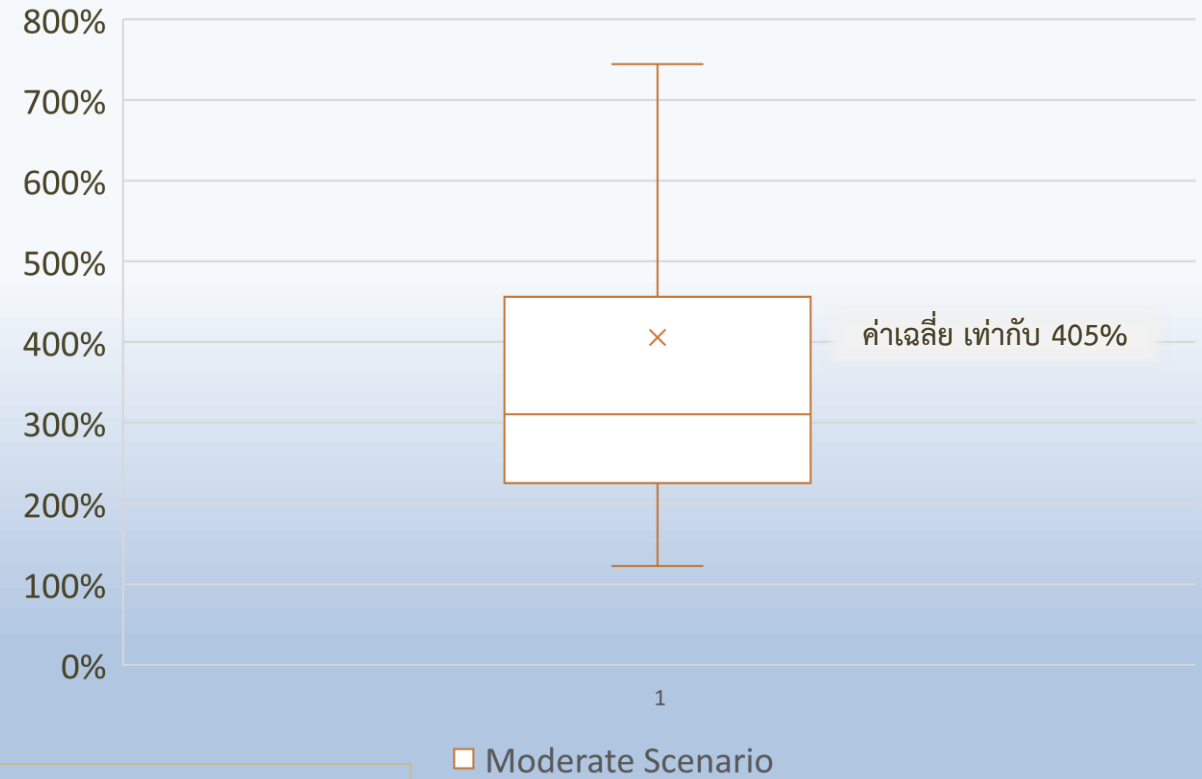
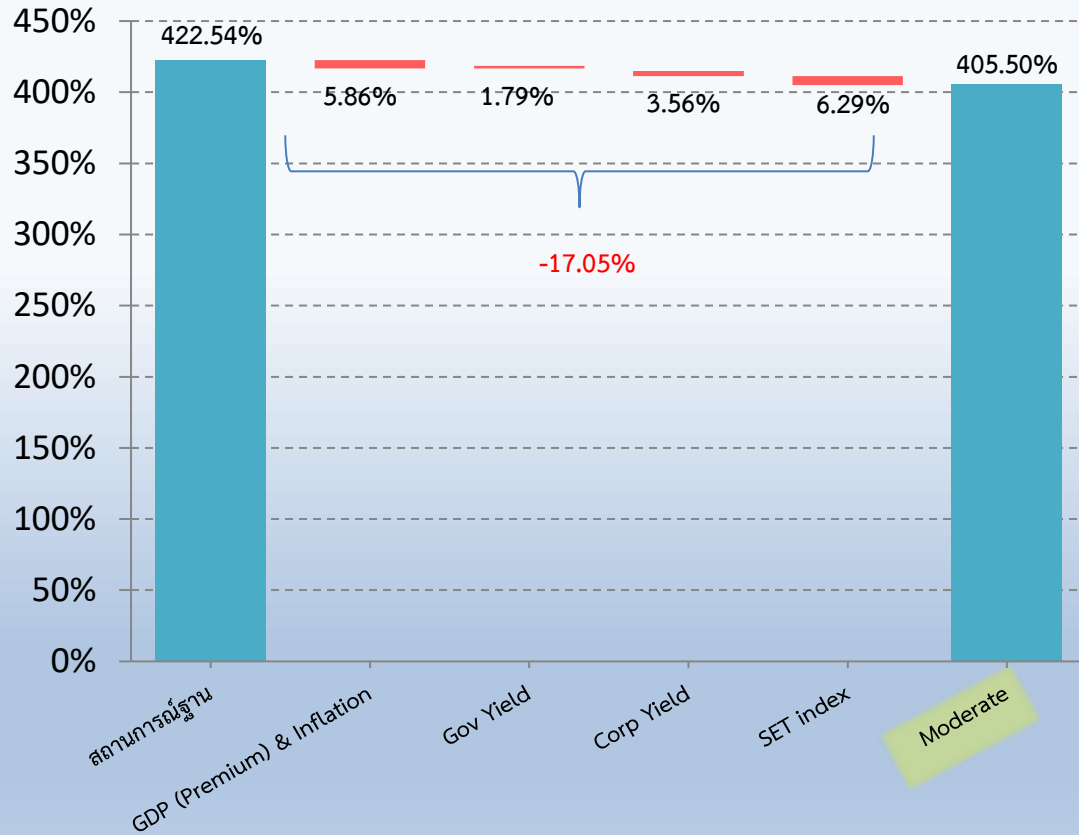


ผลการทดสอบ : ธุรกิจประกันวินาศภัย

ผลการทดสอบด้านความมั่นคง (Solvency)

การเปลี่ยนแปลงของค่า CAR

ภายใต้สถานการณ์ **Moderate** : 2564



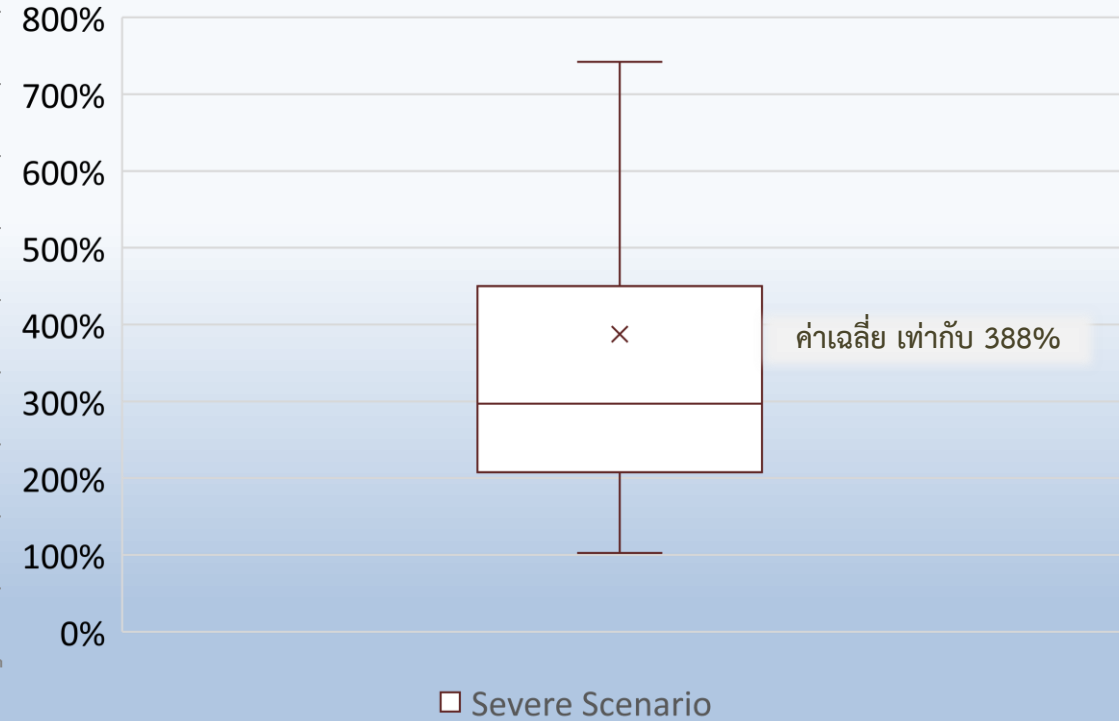
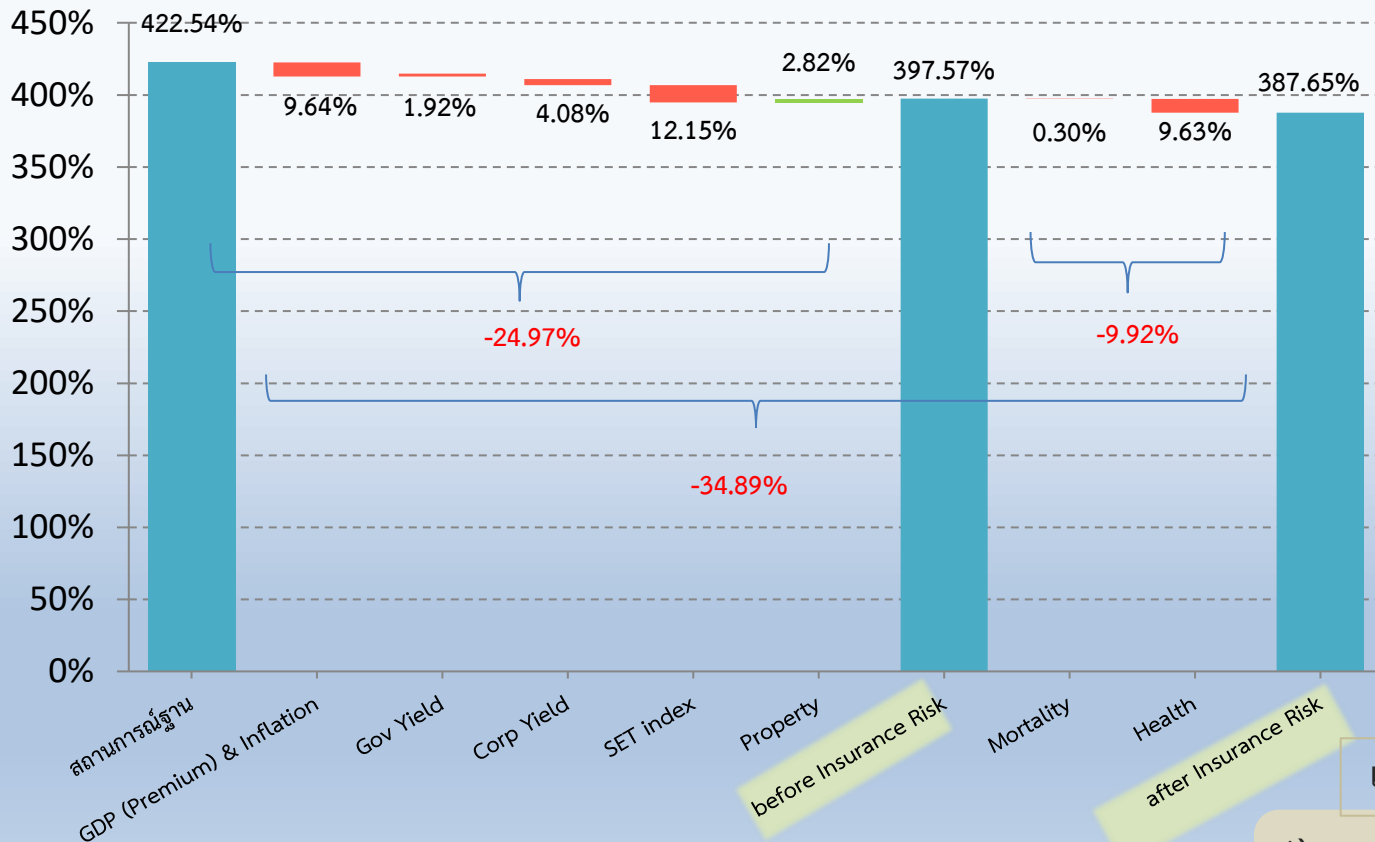
แนวทางในการรองรับผลกระทบ

- 1) ลดการใช้จ่ายเกี่ยวกับ กิจกรรมทางการตลาด การขาย และควบคุมค่าใช้จ่ายเกี่ยวกับสินไหม
- 2) การเพิ่มทุน

ผลการทดสอบ : ธุรกิจประกันวินาศภัย

ผลการทดสอบด้านความมั่นคง (Solvency)

การเปลี่ยนแปลงของค่า CAR
ภายใต้สถานการณ์ **Severe** : 2564



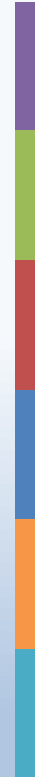
แนวทางในการรองรับผลกระทบ

- 1) ลดการใช้จ่ายเกี่ยวกับ กิจกรรมทางการตลาด การขาย และควบคุมค่าใช้จ่ายเกี่ยวกับสินไหม
- 2) การเพิ่มทุน

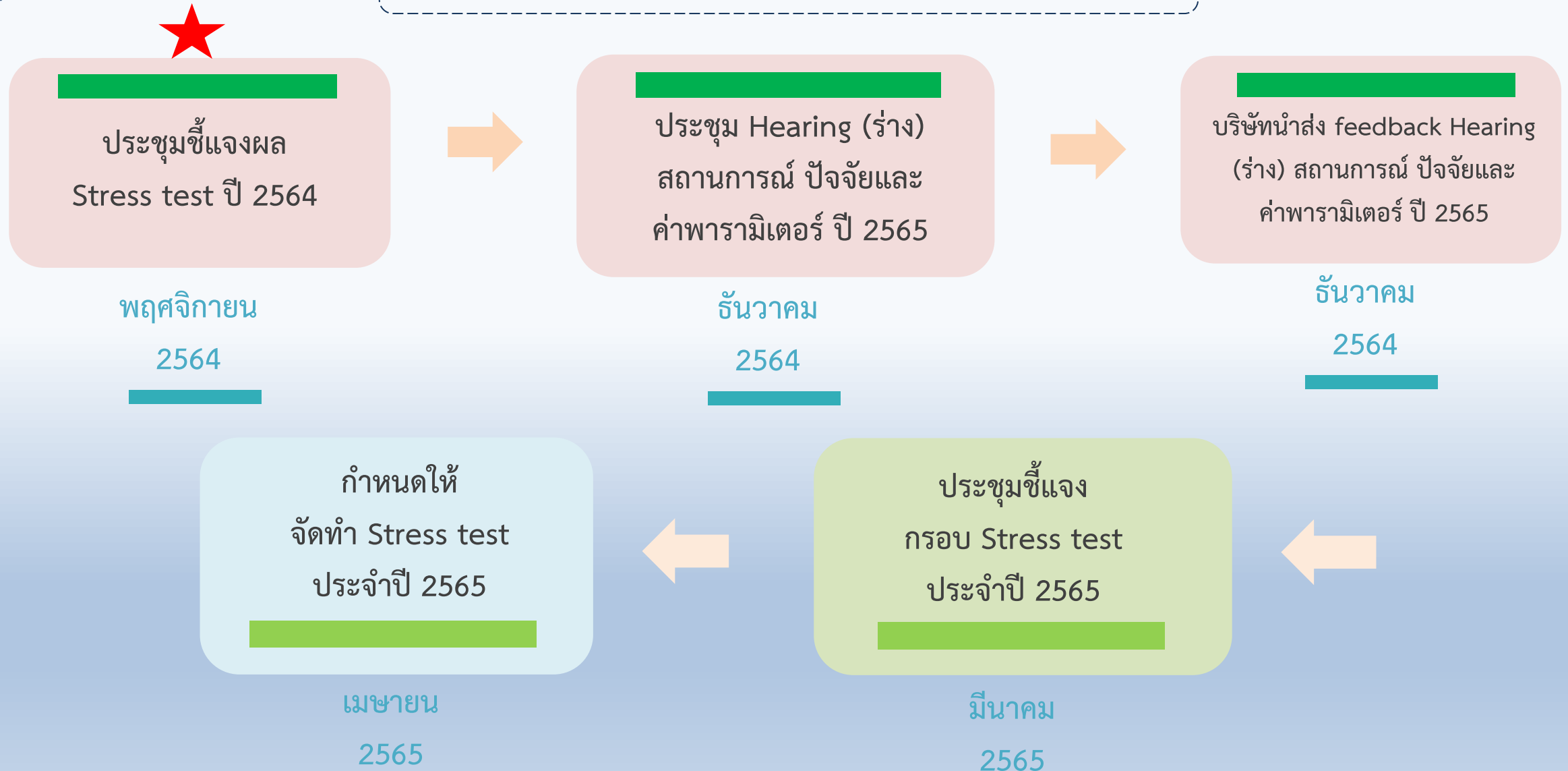
ภาพรวมผลการประเมิน

ระบบประกันภัยโดยรวมยังมีเสถียรภาพ บริษัทประกันวินาศภัยสามารถทนทานต่อสถานการณ์เศรษฐกิจมหภาคจำลองได้

ทั้งนี้ สำนักงาน คปภ. จะติดตามการเปลี่ยนแปลงของปัจจัยทางเศรษฐกิจและการเงินอย่างใกล้ชิด โดยเฉพาะอัตราผลตอบแทนพันธบัตรรัฐบาลไทยที่ไม่มีดอกเบี้ย Spread ของหุ้นกู้ และราคาตราสารทุน รวมถึงสถานการณ์การระบาดของโรค COVID-19 และอาจกำหนดให้บริษัททำการทดสอบเพิ่มเติม ในกรณีที่เห็นว่าสถานการณ์มีการเปลี่ยนแปลงไป เพื่อให้สามารถกำหนดมาตรการที่จำเป็นเพื่อเพิ่มความยืดหยุ่นต่อการปรับตัวกับธุรกิจประกันภัยต่อไป



แนวทางการดำเนินงานขั้นถัดไป





Q & A



THANK YOU