



คปภ.

การประชุมชี้แจงผลการทดสอบสถานะของบริษัท ภายใต้สถานการณ์ความเสี่ยงจำลอง (Stress Test) ปี 2564 “สำหรับธุรกิจประกันชีวิต”

23/11/2564



เรื่องเดิม/ข้อเท็จจริง

สำนักงาน คปภ. กำกับดูแลเสถียรภาพของระบบธุรกิจประกันภัย โดยการระบุ ติดตาม และวิเคราะห์ สภาพแวดล้อมทางการเงิน รวมถึงปัจจัยแวดล้อมอื่นๆ ที่อาจส่งผลกระทบต่อบริษัทประกันภัยและ เสถียรภาพของระบบประกันภัย

Stress Test เป็นเครื่องมือในการประเมินความสามารถในการทนทานต่อสถานการณ์เศรษฐกิจมหภาคจำลอง

กำหนดสถานการณ์ความเสี่ยงของธุรกิจประกันภัยในลักษณะ Forward looking และกำหนดให้บริษัท ประกันภัยจัดทำการศึกษาทดสอบภายใต้สถานการณ์ที่กำหนด ซึ่งจะให้บริษัทประกันภัยจัดทำเป็นประจำทุกปี



คปท.

หัวข้อการนำเสนอ

หัวข้อที่ 1

สถานการณ์ที่ใช้ในการทดสอบ

หัวข้อที่ 2

ปัจจัยและพารามิเตอร์ที่ใช้ในการทดสอบ

หัวข้อที่ 3

ข้อมูลและวิธีการที่ใช้ในการทดสอบ

หัวข้อที่ 4

ผลการทดสอบ

หัวข้อที่ 5

แนวทางการดำเนินงานขั้นถัดไป

สถานการณ์ที่ใช้ในการทดสอบ

1 สถานการณ์แบบ Moderate



- มีความเสี่ยงมาจากการระบาดของ COVID-19 ระลอกที่ 3
- วัคซีนล่าช้า ส่งผลให้เปิดประเทศล่าช้า
- ผลจากนโยบายจำกัดการเดินทางระหว่างประเทศของจีน
- มาตรการ Lockdown ในประเทศ

ภาคธุรกิจ

ภาคครัวเรือน

ความสามารถในการชำระหนี้ด้อยลง

Funding provider (banks/bond & stock markets)

สถาบันการเงิน (สง.) ระมัดระวังการให้สินเชื่อผู้ประกอบการ SMEs และกลุ่มบริษัทที่ประสบปัญหาอยู่เดิม

กองทุนรวม

นักลงทุนบางส่วนเทขายหน่วยลงทุนในกองทุนที่ลงทุนในตราสารหนี้ที่ถูกปรับลดอันดับความน่าเชื่อถือ

2 สถานการณ์แบบ Severe



- มีความเสี่ยงมาจากการที่ไวรัสกลายพันธุ์ (virus mutation) ซึ่งคาดว่าจะส่งผลกระทบต่อปลายปี 2565

ภาคธุรกิจ

ภาคครัวเรือน

ความสามารถในการชำระหนี้ด้อยลงในวงกว้าง, เกิด cross default ไปยังภาค สง.

Funding provider (banks/bond & stock markets)

สง. หุบร่วม, สินเชื่อหดตัว, การระดมทุนผ่านตลาดตราสารหนี้ทำได้ยาก, ดัชนีตลาดหุ้นปรับลดลงแรง

กองทุนรวม

กองทุนต้องเทขายสินทรัพย์จำนวนมาก, สภาพะขาดสภาพคล่อง

ภาคประกันภัย

ผู้เอาประกันภัยเสียชีวิตและเข้าโรงพยาบาลเพิ่มขึ้น กรมธรรม์จำนวนมากถูกยกเลิก/เวนคืน

ปัจจัยและพารามิเตอร์ที่ใช้ในการทดสอบ



ปัจจัย/ค่าพารามิเตอร์		Moderate		Severe	
		ปี 2564	ปี 2565*	ปี 2564	ปี 2565*
ปัจจัยด้านเศรษฐกิจและการเงิน					
1. อัตราการเติบโตของ GDP (%YoY)		-0.5%	3.5%	-1.7%	-0.3%
2. อัตราเงินเฟ้อ (%YoY)		1.0%	0.9%	0.7%	-0.3%
3. อัตราผลตอบแทนพันธบัตรรัฐบาลไทยที่ไม่มีดอกเบี้ย และตราสารหนี้รัฐวิสาหกิจ (%per annum)	3M	0.25%	0.25%	0.25%	0.25%
	6M	0.25%	0.30%	0.25%	0.30%
	1Y	0.30%	0.40%	0.30%	0.35%
	5Y	1.35%	1.20%	1.45%	1.25%
	10Y	2.50%	1.85%	2.80%	2.60%
4. Spread ของหุ้นกู้ (bps)	A group	135	115	150	135
	Below A	325	300	345	340
5. ราคาตราสารทุน (%YoY)		-12%	7%	-28%	8%
6. ราคาอสังหาริมทรัพย์ (%YoY)		0%	2%	-5%	-0.5%
ปัจจัยด้านประกันภัย					
7. อัตราการเสียชีวิต (Mortality rate) ต่อ 1000 คน				+1	
8. อัตราการเรียกร้องค่าสินไหมทดแทนค่ารักษาพยาบาล (Hospitalization)				+5% point	
9. อัตราการขาดอายุ/อัตราการเวนคืนกรมธรรม์ประกันภัย (Lapse/Surrender rate)*				+20%	

ปัจจัย/ค่าพารามิเตอร์	Moderate		Severe	
	ปี 2564	ปี 2565*	ปี 2564	ปี 2565*
อัตราการเติบโตของเบี้ยประกันภัยรับรายใหม่ (Life)	-10%	0%	-20%	-5%
อัตราการเติบโตของเบี้ยประกันภัยรับ (Non-Life)	-10%	0%	-20%	-5%

ทดสอบ 2 ด้าน

- ด้านความมั่นคง (Solvency)
- ด้านสภาพคล่อง (Liquidity)

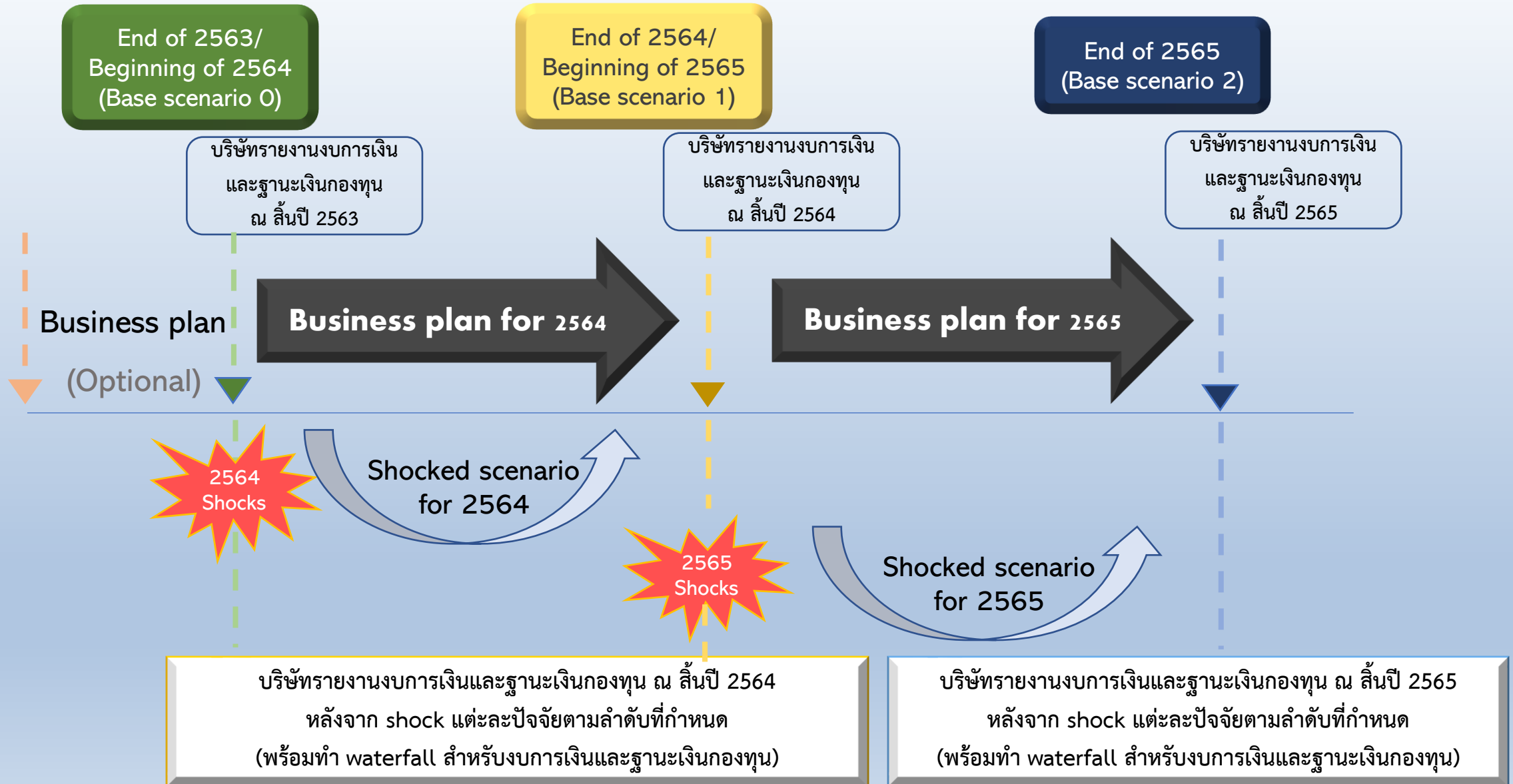
ข้อมูลและวิธีการที่ใช้ในการทดสอบ

กำหนดใช้ข้อมูล

- รายงานฐานะการเงินให้ใช้ข้อมูลราคาประเมิน ณ สิ้นไตรมาส 3 ปี2563 หรือ ณ สิ้นปี 2563 (ถ้ามี/สามารถใช้ประมาณการ ณ สิ้นปี2563)
- งบกำไรขาดทุนให้ใช้ราคาบัญชี ณ สิ้นไตรมาส 3 ปี2563 หรือ ณ สิ้นปี 2563 (ถ้ามี/ สามารถใช้ประมาณการ ณ สิ้นปี2563)
- ข้อมูลแผนธุรกิจของบริษัท (Business plan)

ให้ทำ base projection ณ สิ้นปี 2564 และสิ้นปี 2565 ของบริษัทโดยคำนึงถึง business plan ของบริษัท และรายงานสถานะทางการเงินของบริษัท (งบแสดงฐานะการเงิน งบกำไรขาดทุน และค่า CAR) ณ สิ้นปี 2564 และสิ้นปี 2565

ข้อมูลและวิธีการที่ใช้ในการทดสอบ (ต่อ)





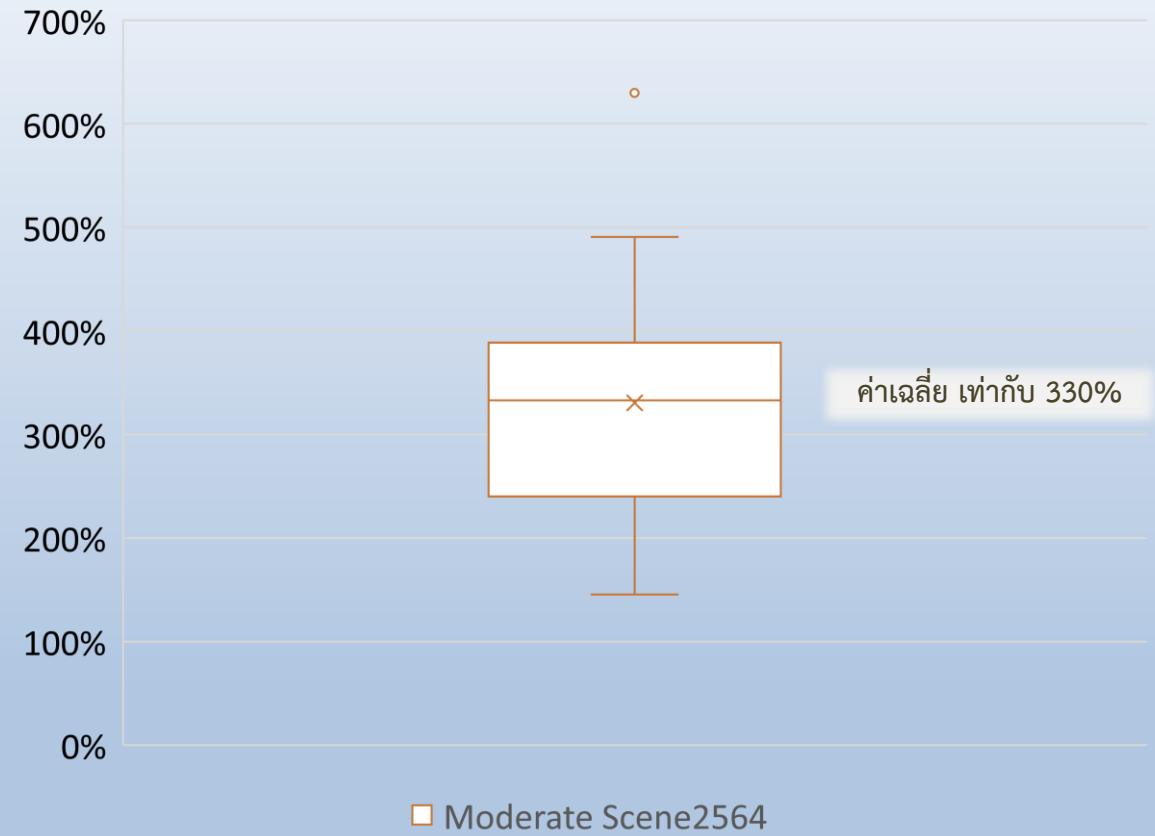
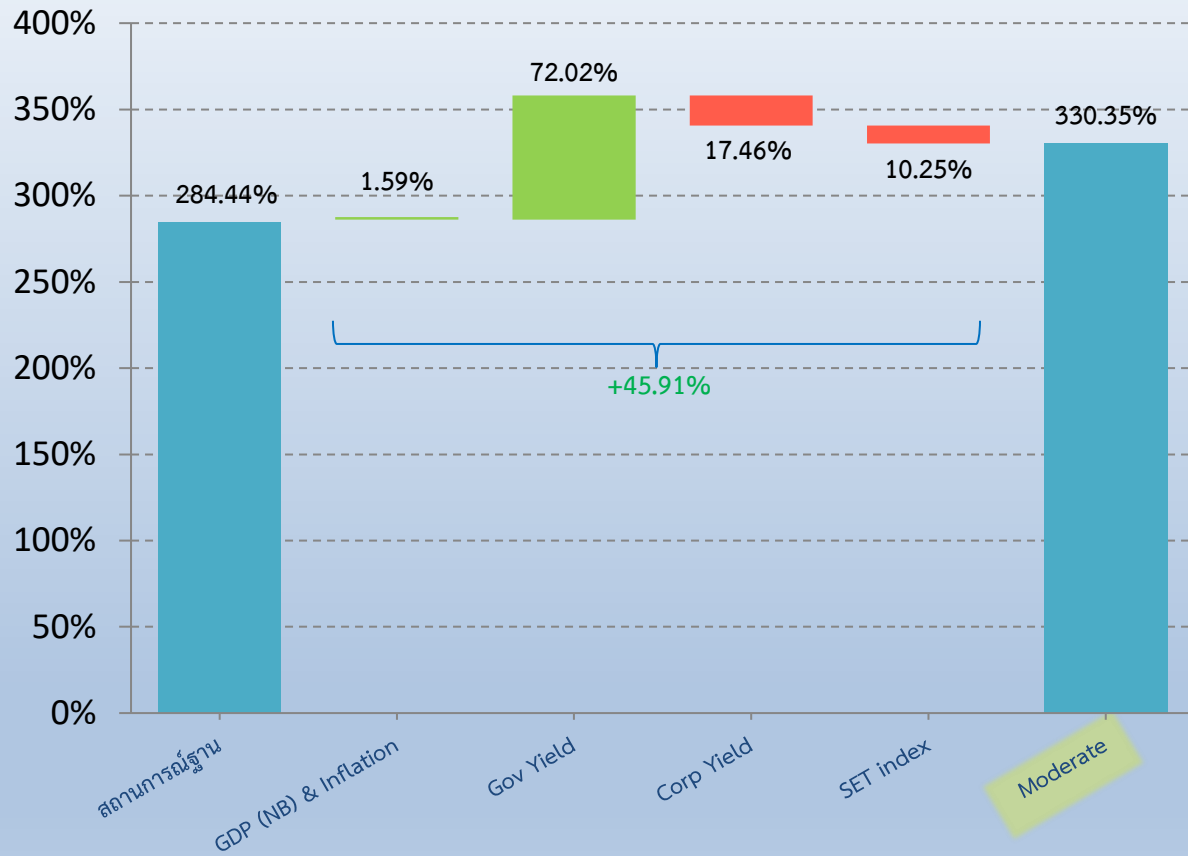
คปภ.

ผลการทดสอบ : ธุรกิจประกันชีวิต

1 ผลการทดสอบด้านความมั่นคง (Solvency)

การเปลี่ยนแปลงของค่า CAR

ภายใต้สถานการณ์ Moderate : 2564



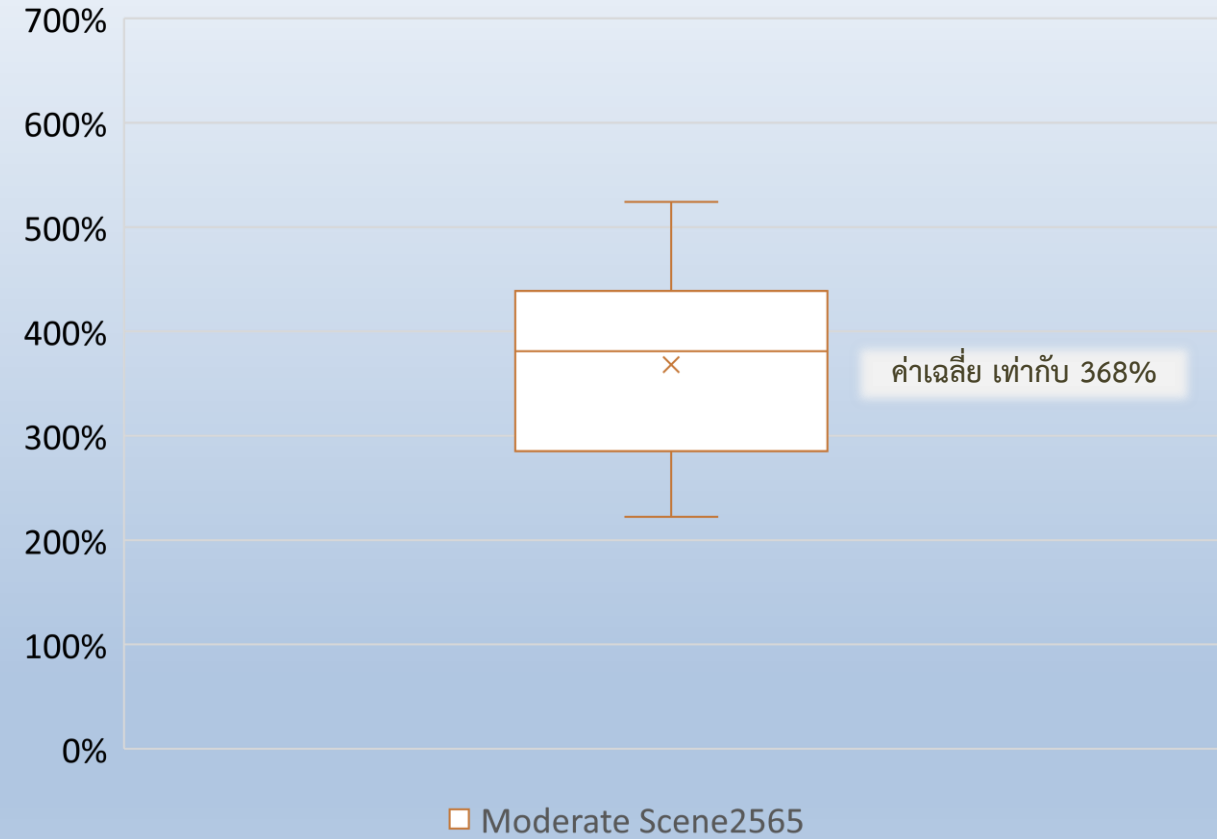
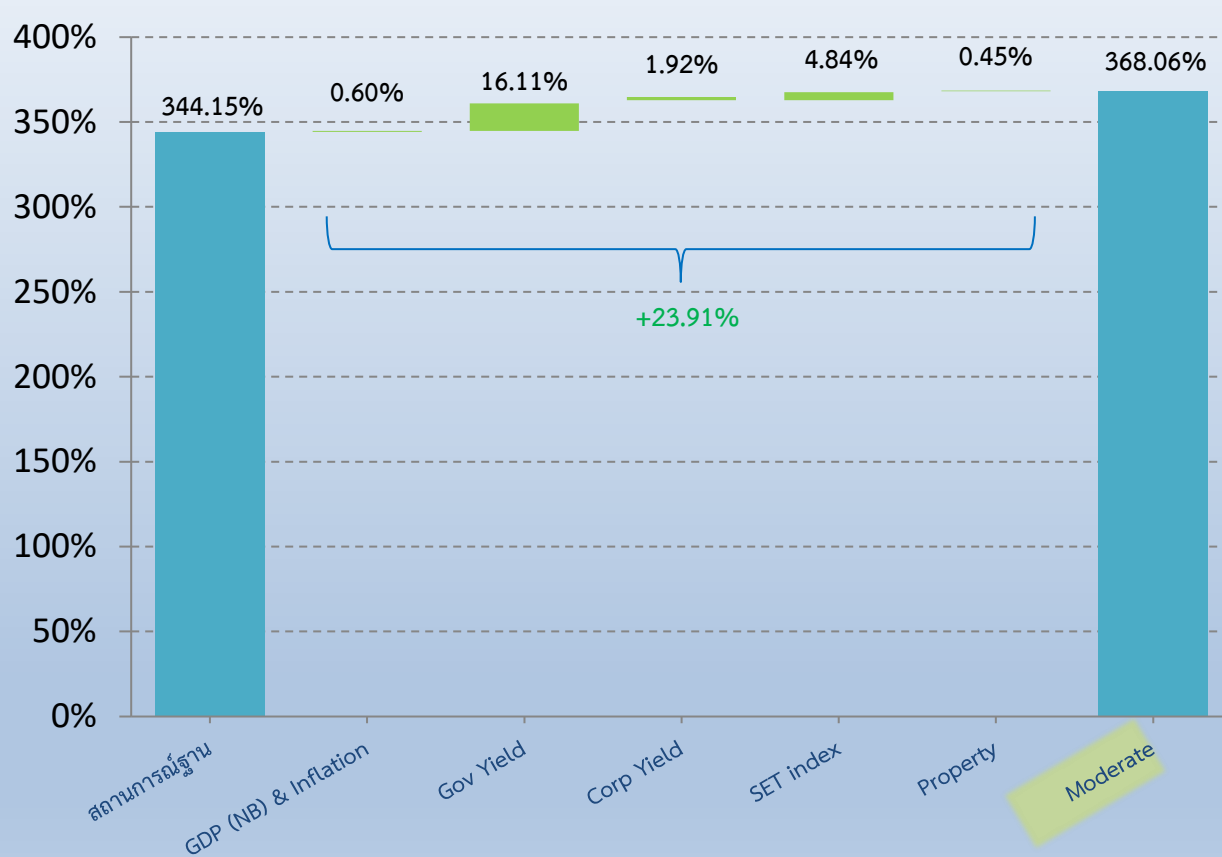


คปภ.

ผลการทดสอบ : ธุรกิจประกันชีวิต

1 ผลการทดสอบด้านความมั่นคง (Solvency)

การเปลี่ยนแปลงของค่า CAR
ภายใต้สถานการณ์ Moderate : 2565



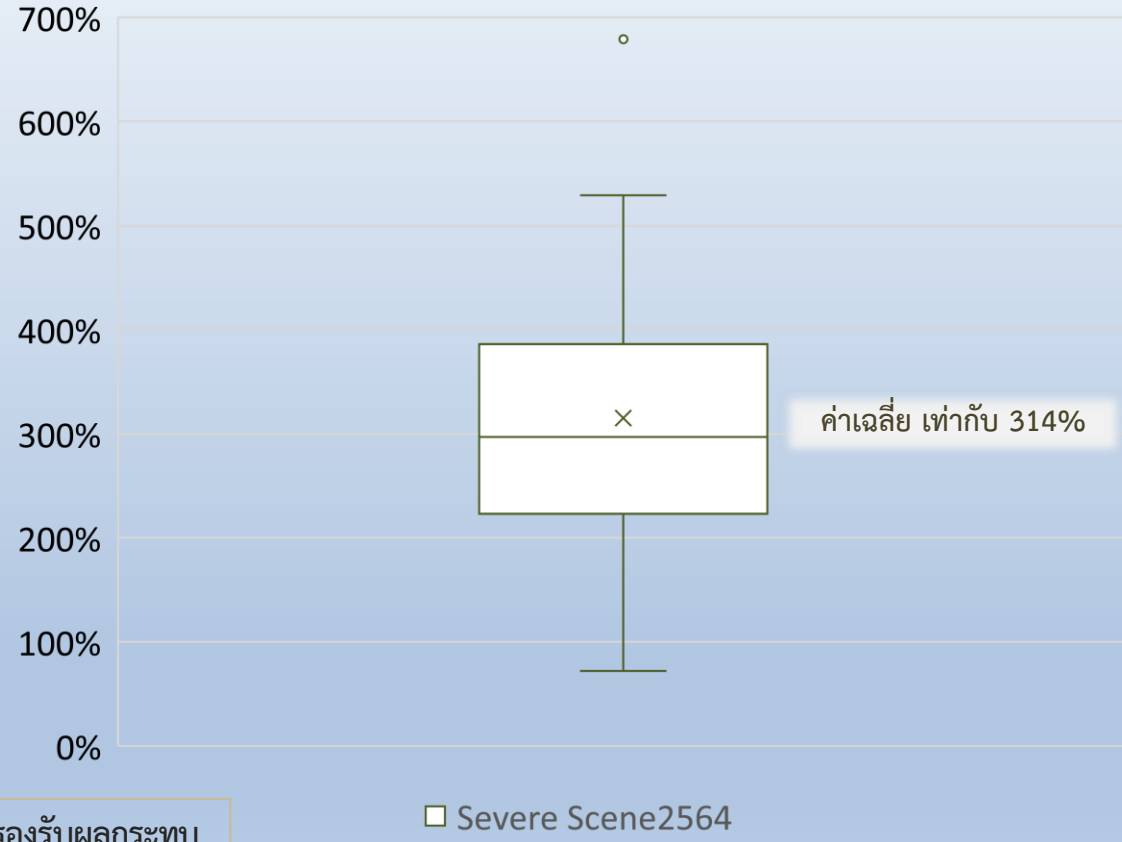
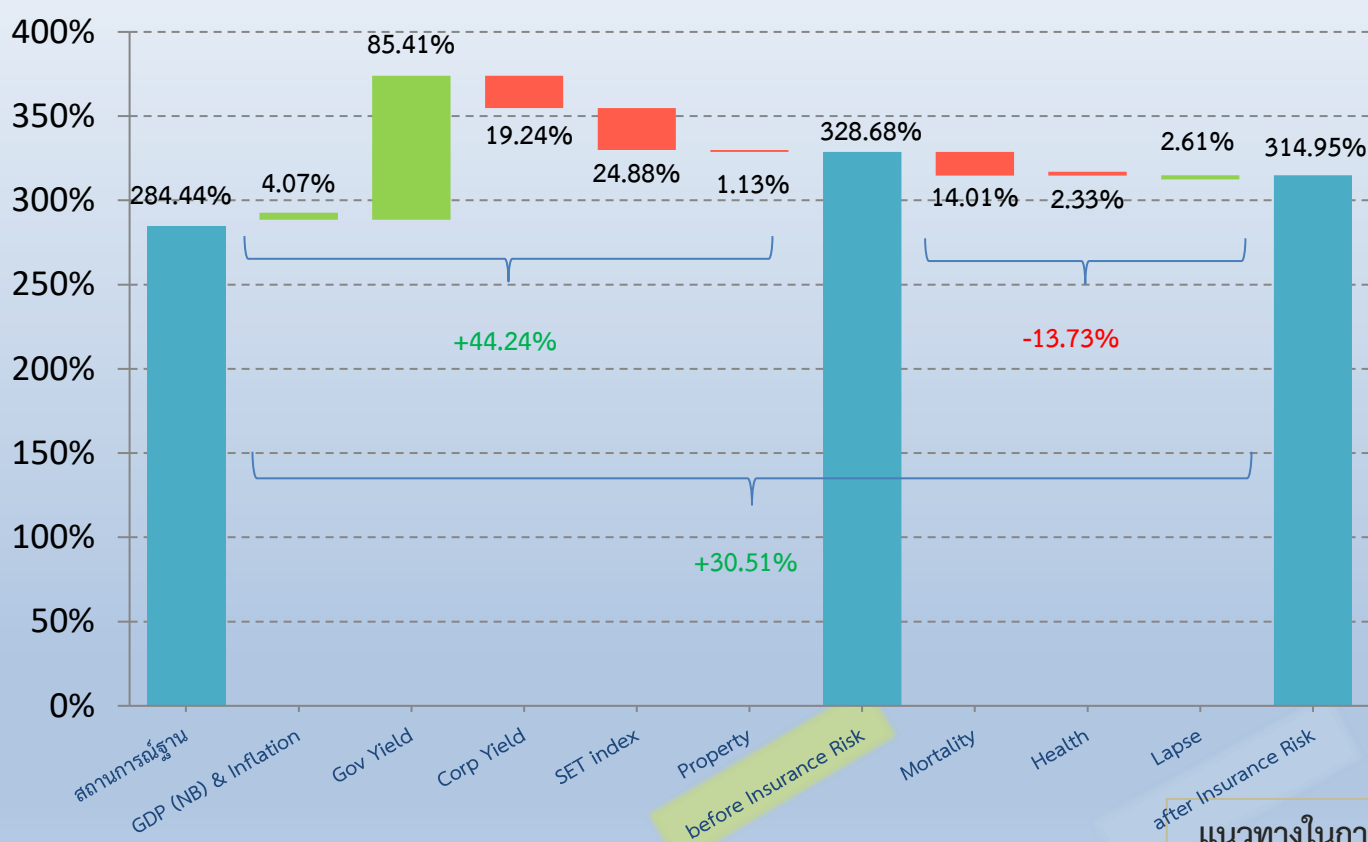


คปภ.

ผลการทดสอบ : ธุรกิจประกันชีวิต

1 ผลการทดสอบด้านความมั่นคง (Solvency)

การเปลี่ยนแปลงของค่า CAR ภายใต้สถานการณ์ Severe : 2564



ผลการทดสอบข้างต้นมาจากบริษัทประกันชีวิต 22 บริษัท คิดเป็น Market share เท่ากับ 100% ของเบี้ยประกันภัยรับตรงของธุรกิจ

- 1) ปรับเปลี่ยนโครงสร้างการประกันภัยต่อ เพื่อลดเงินกองทุนที่ต้องดำรง
- 2) การเพิ่มทุน

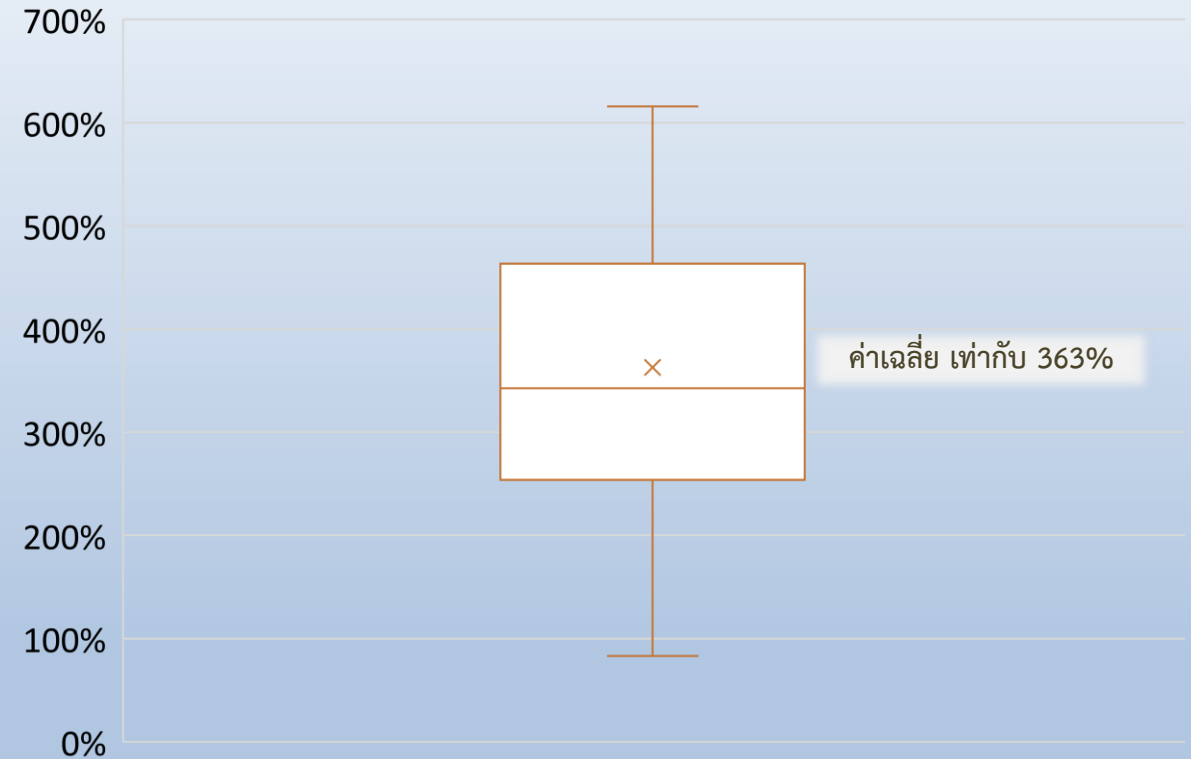
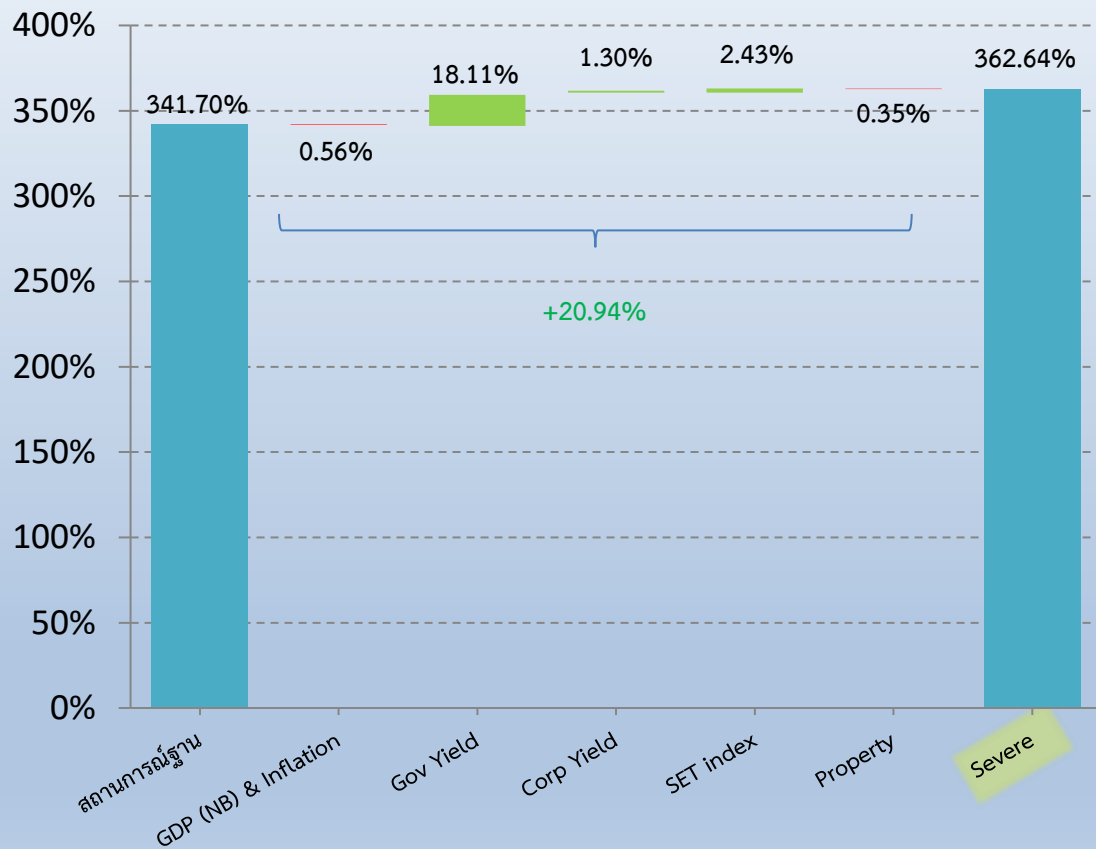


คปภ.

ผลการทดสอบ : ธุรกิจประกันชีวิต

1 ผลการทดสอบด้านความมั่นคง (Solvency)

การเปลี่ยนแปลงของค่า CAR ภายใต้สถานการณ์ Severe : 2565



แนวทางในการรองรับผลกระทบ

Severe Scene 2565

- 1) ปรับเปลี่ยนโครงสร้างการประกันภัยต่อ เพื่อลดเงินกองทุนที่ต้องดำรง
- 2) การเพิ่มทุน

ผลการทดสอบข้างต้นมาจากบริษัทประกันชีวิต 22 บริษัท คิดเป็น Market share เท่ากับ 100% ของเบี้ยประกันภัยรับตรงของธุรกิจ

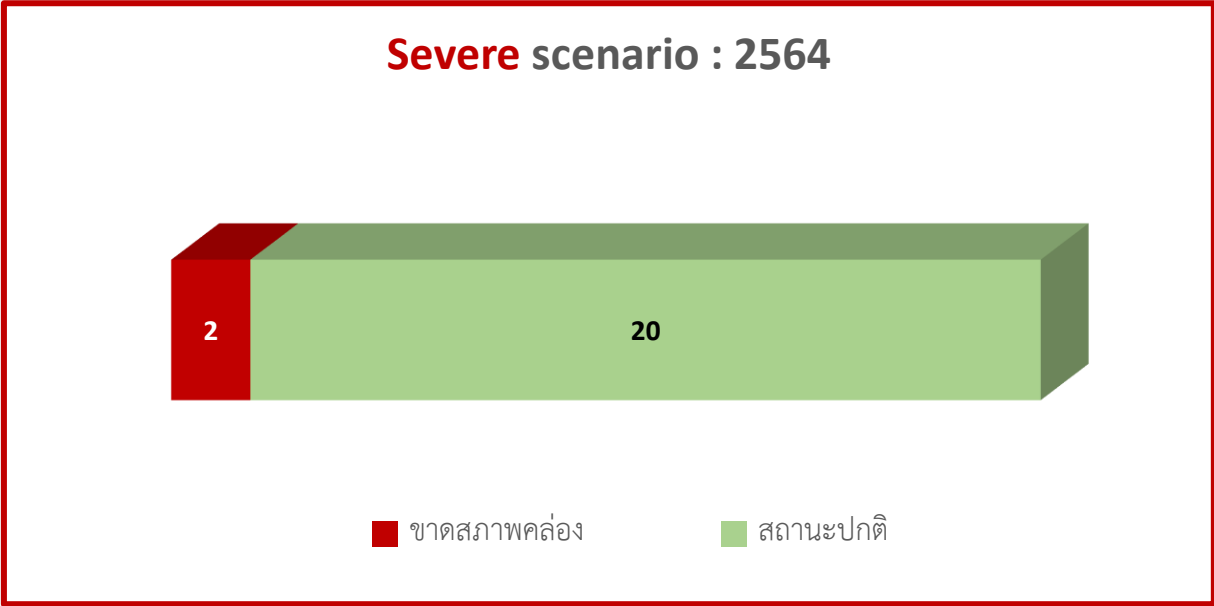


คปภ.

ผลการทดสอบ : ธุรกิจประกันชีวิต

2

ผลการทดสอบด้านสภาพคล่อง (Liquidity)



แนวทางในการรองรับผลกระทบ



- 1) การเพิ่มทุน

ลับ

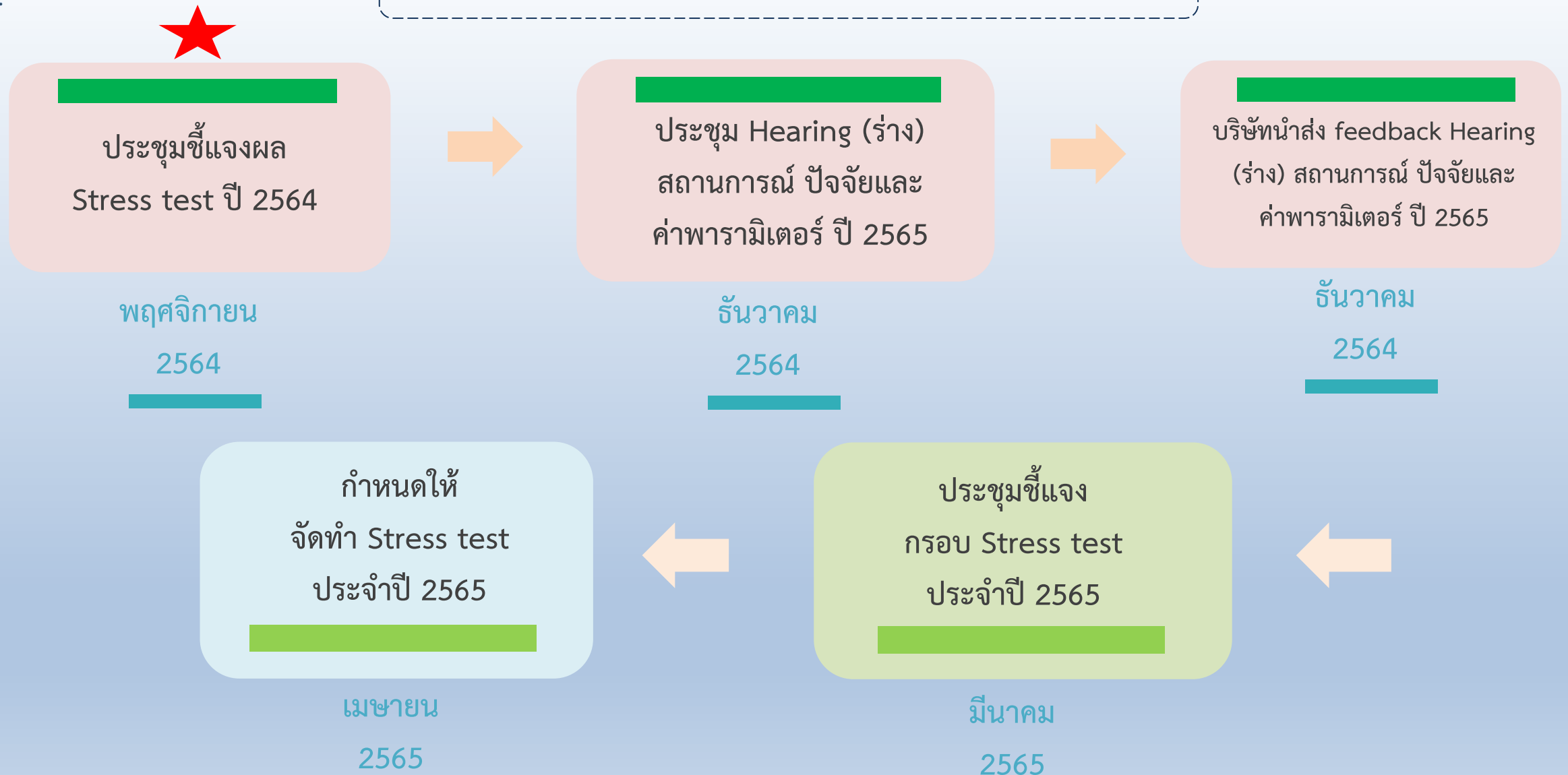
ภาพรวมผลการประเมิน

ระบบประกันภัยโดยรวมยังมีเสถียรภาพ บริษัทประกันชีวิตสามารถทนทานต่อ
สถานการณ์เศรษฐกิจมหภาคจำลองได้

ทั้งนี้ สำนักงาน คปภ. จะติดตามการเปลี่ยนแปลงของปัจจัยทางเศรษฐกิจและการเงิน
อย่างใกล้ชิด โดยเฉพาะอัตราผลตอบแทนพันธบัตรรัฐบาลไทยที่ไม่มีดอกเบี้ย Spread ของหุ้นกู้ และ
ราคาตราสารทุน รวมถึงสถานการณ์การระบาดของโรค COVID-19 และอาจกำหนดให้บริษัททำ
การทดสอบเพิ่มเติม ในกรณีที่เห็นว่าสถานการณ์มีการเปลี่ยนแปลงไป เพื่อให้สามารถกำหนด
มาตรการที่จำเป็นเพื่อเพิ่มความยืดหยุ่นต่อการปรับตัวกับธุรกิจประกันภัยต่อไป



แนวทางการดำเนินงานขั้นถัดไป





Q & A