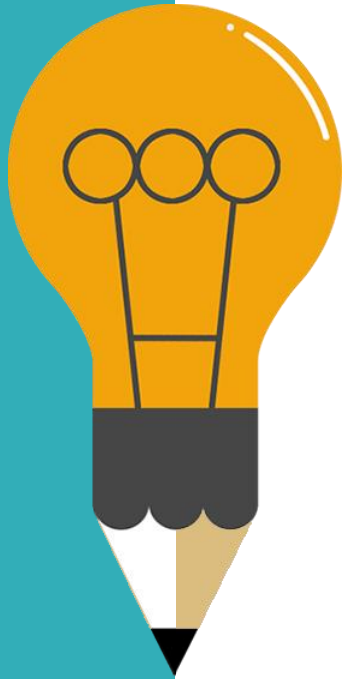


กรอบการทดสอบภายใต้สถานการณ์  
ความเสี่ยงจำลอง (Stress Test)  
ประจำปี 2563

19 ธันวาคม 2562

# หัวข้อการนำเสนอ



1

Risk Factor ที่ใช้ในการกำหนดสถานการณ์

2

สถานการณ์ที่ใช้ในการทดสอบ

3

วิธีการในการทดสอบ

4

การดำเนินงานขั้นถัดไป

## ความเสี่ยงจากต่างประเทศ

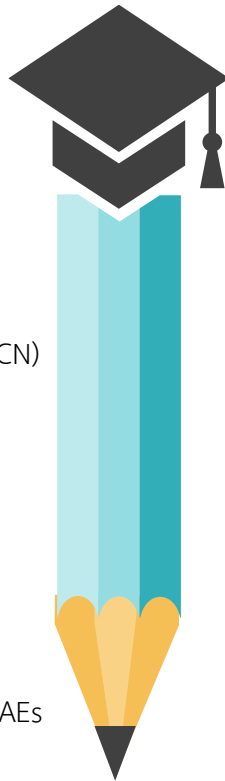
### Trade war & Brexit

- US-CN trade war **full-blown technology & currency war**
- ขยายวงจน disrupt global supply chains และ global trade
- **No-deal Brexit** และ further EU fragmentation

**เศรษฐกิจโลก:**ชะลอตัวอย่าง broad-based และเข้าสู่ **recession** (ไม่รวมCN) นโยบายการเงินและการคลังไม่ช่วยกระตุ้น growth

- **US:** ภาคการผลิตได้รับผลลบจาก trade war
- **CN:** demand อ่อนแอและมีปัญหา corp. debt กระทบการส่งออก การท่องเที่ยว และการผลิตของEM Asia

**ตลาดการเงินโลก:** เกิด **global risk aversion** เงินทุนไหลออกจาก EMs และ risky assets อย่างรุนแรงแม้การ easing ของธนาคารกลางทั่วโลก จะทำให้เกิด liquidity flood แต่เงินทุนไหลเข้า sov.bonds ของประเทศ AEs เป็นหลัก



## ความเสี่ยงจากภายในประเทศ

- **RE demand:** เศรษฐกิจที่อ่อนแอทำให้เกิด **demand collapse** ทั้งจากผู้ซื้อไทยและต่างชาติ
- **RE developers:** เกิด **oversupply** รุนแรง dev. หลายรายมีปัญหาด้าน liquidity จนเกิด NPL และ default หุนหัน ซึ่ง trigger panic ในตลาดตราสารหนี้และตลาดหุ้น
- **RE price:** เกิด **sharp price correction** ทั้งจาก demand collapse และ fire sales โดย dev. ที่มีปัญหา ด้าน liquidity
- **Negative spillover** จากภาคอสังหาฯ ไปยังอุตสาหกรรมอื่นที่เกี่ยวข้อง ส่งผลลบเพิ่มเติมต่อการบริโภค และการจ้างงาน

### สถานการณ์แบบ V-shape

สถานการณ์ที่เกิดผลกระทบ  
เชิงลบต่อเศรษฐกิจในระยะสั้น  
และมีการฟื้นตัวกลับสู่สภาพ  
ปกติได้อย่างรวดเร็วในปีถัดมา



### สถานการณ์แบบ L-shape

สถานการณ์ที่เกิดผลกระทบ  
เชิงลบต่อเศรษฐกิจ และ  
ผลกระทบคงอยู่อย่างยืดเยื้อ  
โดยไม่ได้มีการฟื้นตัวกลับมาสู่  
สภาพปกติ หรือมีลักษณะเป็น  
Lower for Longer



## สถานการณ์ที่ใช้ในการทดสอบ

### ปัจจัยเสี่ยงด้านประกันภัย

#### ธุรกิจประกันวินาศภัย

#### ทดสอบการเกิดอุทกภัย

- จำลองพื้นที่น้ำท่วมจากเหตุการณ์มหาอุทกภัยปี 2554
- กำหนดอัตราความเสียหายของที่อยู่อาศัยและนิคมอุตสาหกรรม
- กำหนดอัตราค่าสินไหมทดแทนที่เรียกคืนจากผู้รับประกันภัยต่อจากภัยน้ำท่วม

### ปัจจัยที่ใช้ในการทดสอบ

- ✓ อัตราการเติบโตของ GDP
- ✓ อัตราเงินเฟ้อ
- ✓ อัตราผลตอบแทนพันธบัตรรัฐบาลไทยที่ไม่มีดอกเบี้ย
- ✓ อัตราผลตอบแทนของหุ้นกู้
- ✓ ราคาตราสารทุน
- ✓ ราคาอสังหาริมทรัพย์
- ✓ อัตราความเสียหายจากเหตุการณ์น้ำท่วม
- ✓ อัตราค่าสินไหมทดแทนที่เรียกคืนจากผู้รับประกันภัยต่อจากภัยน้ำท่วม

## Factors &amp; Parameters



Factor			V-Shape	L-Shape
			2563	2563
GDP Growth			-4.5%	-3.0%
Inflation			-1.0%	-0.8%
Gov Bond	3M		0.05	0.05
	6M		0.05	0.05
	1Y		0.06	0.06
	5Y		0.14	0.15
	10Y		0.22	0.16
Corp Bond Spread	Real Estate related	A group	+2.79	+2.14
		Below A	+4.24	+3.46
	Others	A group	+1.35	+1.58
		Below A	+3.52	+3.95
SET index			-40%	-30%
Property Price			-20%	-10%
Flood Loss	Residential		1%	1%
	Commercial/Warehouse		5%	5%
	Industrial		10%	10%
Recoverable Rate	AAA		100%	100.0%
	AA		90%	90.0%
	A		90.0%	90.0%
	BBB		80.0%	80.0%
	Below BBB or Unrated		0%	0%

หมายเหตุ ค่าพารามิเตอร์อาจมีการเปลี่ยนแปลง

## สถานการณ์ที่ใช้ในการทดสอบ

สถานการณ์	2563	
	V- shape	L-shape
GDP growth	-4.5%	-3.0%
Premium Growth		

หมายเหตุ ค่าพารามิเตอร์อาจมีการเปลี่ยนแปลง

## วิธีการในการทดสอบ

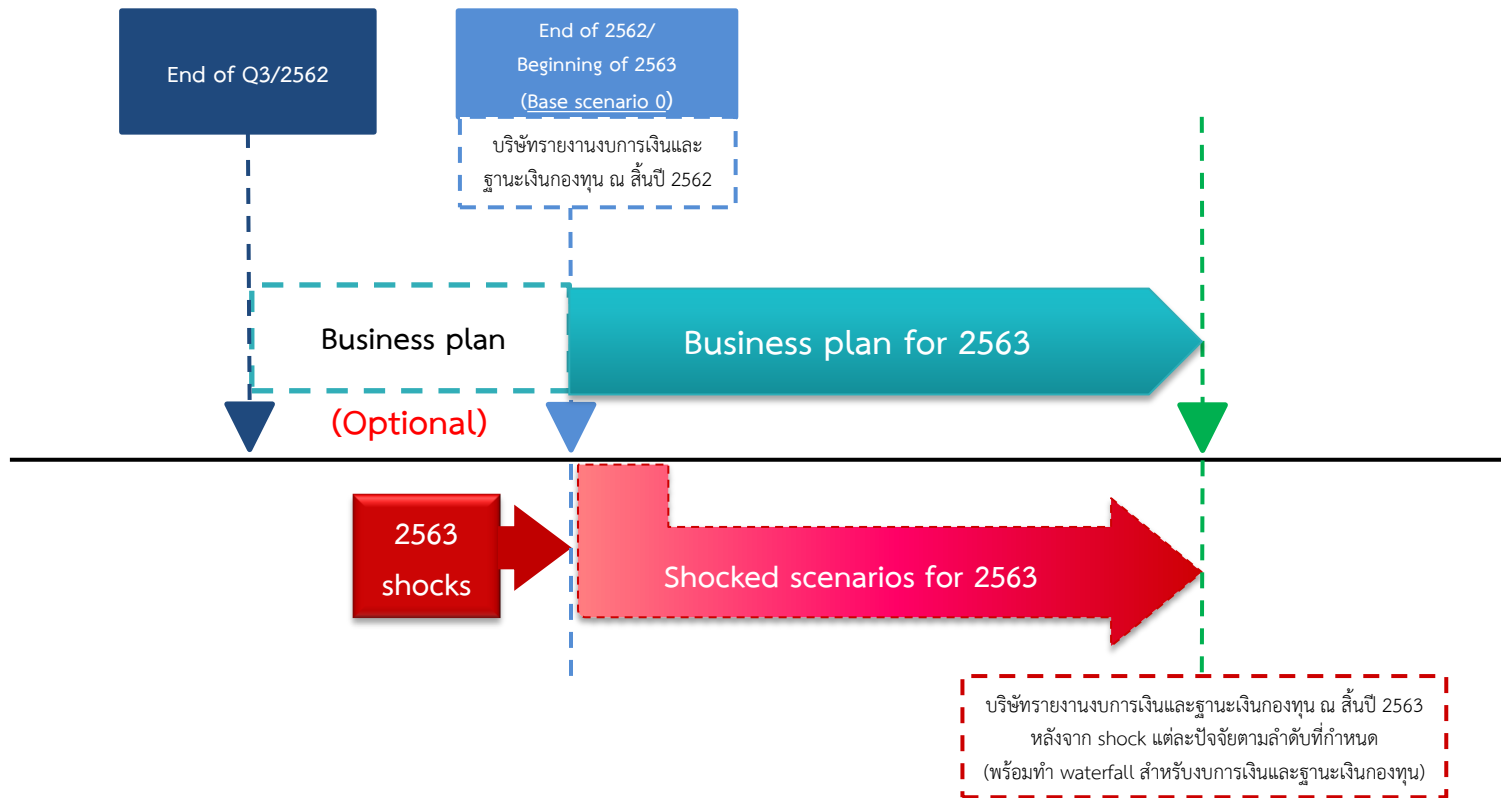
### ข้อมูลที่ใช้ในการทดสอบ

กำหนดใช้ข้อมูล

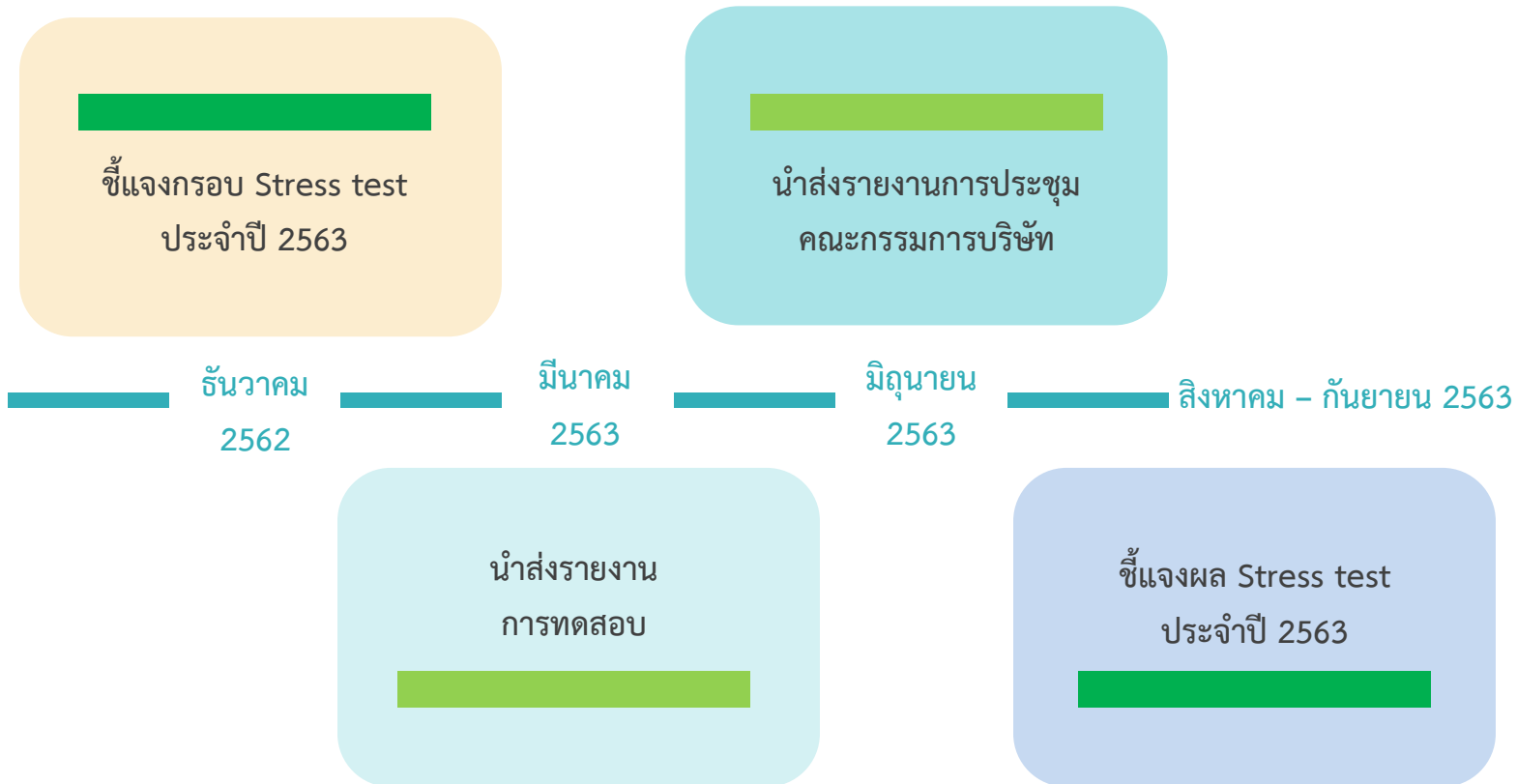
- รายงานฐานะการเงินและรายงานการดำเนินงานกองทุน ณ สิ้นไตรมาส 3 ปี 2562 หรือ ณ สิ้นปี 2562 (ถ้ามี/สามารถใช้ประมาณการ ณ สิ้นปี 2562) เป็นฐานในการประมาณการ



# วิธีการในการทดสอบ



# การดำเนินงานขั้นถัดไป





Q & A