

การชี้แจงการจัดทำรายงาน Own Risk Solvency Assessment (ORSA)

โดย
น.ส.ธนิตา อนุสนธิ์อดิสัย
ผู้อำนวยการงานกลุ่มงานมาตรฐานเงินกองทุนและความมั่นคงทางการเงิน
สำนักงาน คปภ.

หัวข้อการนำเสนอ



ข้อกำหนดการจัดทำรายงาน ORSA



แบบรายงาน ORSA



คำแนะนำอื่นๆ



ถาม-ตอบ



ข้อกำหนดการจัดทำรายงาน ORSA

เอกสารทดสอบ	กำหนดการนำส่ง
ORSA report template (ไทย หรือ English)	30 มีนาคม 2561
Template for Comments	30 มีนาคม 2561
Questionnaire - ERM ORSA Readiness in Thailand	30 มีนาคม 2561
หนังสือรับรองการรับทราบเกี่ยวกับการ ทดสอบ ORSA	30 เมษายน 2561 (หรือภายใน 1 สัปดาห์ หลังจากนำเสนอที่ ประชุมคณะกรรมการบริษัท)*

หมายเหตุ: * ให้บริษัทนำเสนอหลักการและความสำคัญของการประเมินความเสี่ยงและความมั่นคงทางการเงินของบริษัท (ORSA) รวมทั้งผลลัพธ์ของการจัดทำแบบรายงาน ORSA ในที่ประชุมคณะกรรมการบริษัท

ERM vs ORSA

Enterprise Risk Management

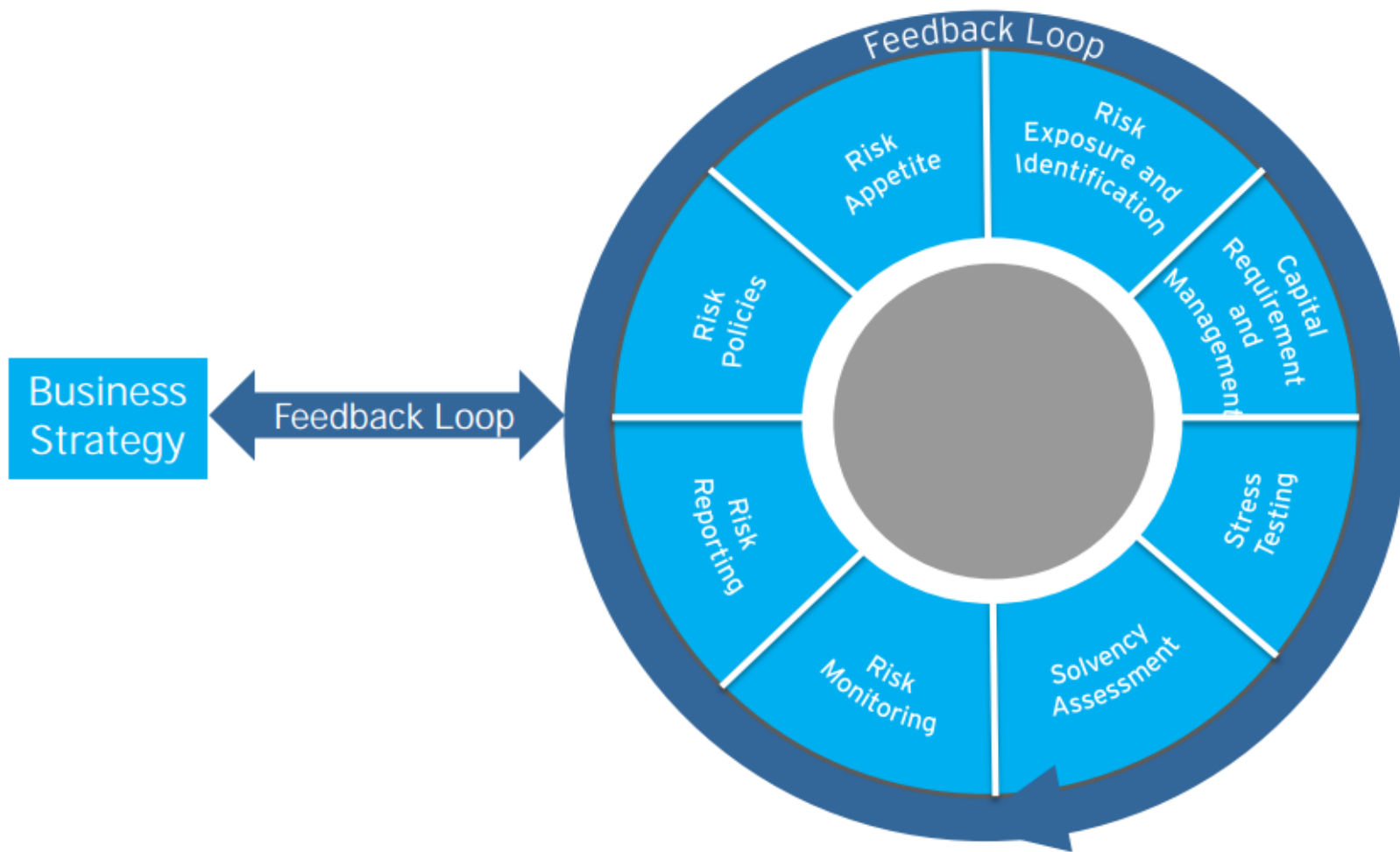
- ▶ Methods and processes used to manage risks and seize opportunities related to the achievement of objectives.
- ▶ Controlling and mitigating all reasonably foreseeable risks that the insurer faces.
- ▶ This is to coordinate risk management, capital management and business strategies.

Own and Solvency Assessment

- ▶ A set of processes for decision-making and strategic analysis.
- ▶ Assessment of the adequacy of its risk management and current and projected solvency positions under various stress scenarios.
- ▶ Sound and prudent risk management of insurers through a better understanding of the insurers' overall solvency needs and capital allocation as well as the interrelation between risk and capital management in a forward looking perspective.

ERM/ORSA Framework

Board and Senior Management



Supervision



แบบรายงาน ORSA

หัวข้อในแบบรายงาน ORSA ประกอบด้วย

1. Executive Summary
2. ERM/ORSA Framework and Process
3. Risk Management Policy
4. Linkage between Risk, Strategy and Capital
5. Risk Appetite
6. Risk Exposure and Identification
7. Stress Testing and Business Projection
8. Capital Requirement and Management
9. Solvency Assessment
10. Assessment on the accuracy of ORSA and ERM framework
11. Appendices and References

Three golden rules

Forward looking

- The future does not necessarily have to be a reflection of the past (strategy and risks)
- Risk adjusted (Economic capital)
- Key risk driver (alternative scenarios)
- Accountability and responsibility in the management actions

Proportionate

- Material risks (existing and emerging)
- Capital calculation (represents key risks)
- Approach and methodology used
- Process expectation

Holistic

- Feedback Cycle in ORSA (iterative)
- Linkages and dependencies (between sections)
- Continuous improvement (must tell a story)



แบบรายงาน ORSA (ต่อ)

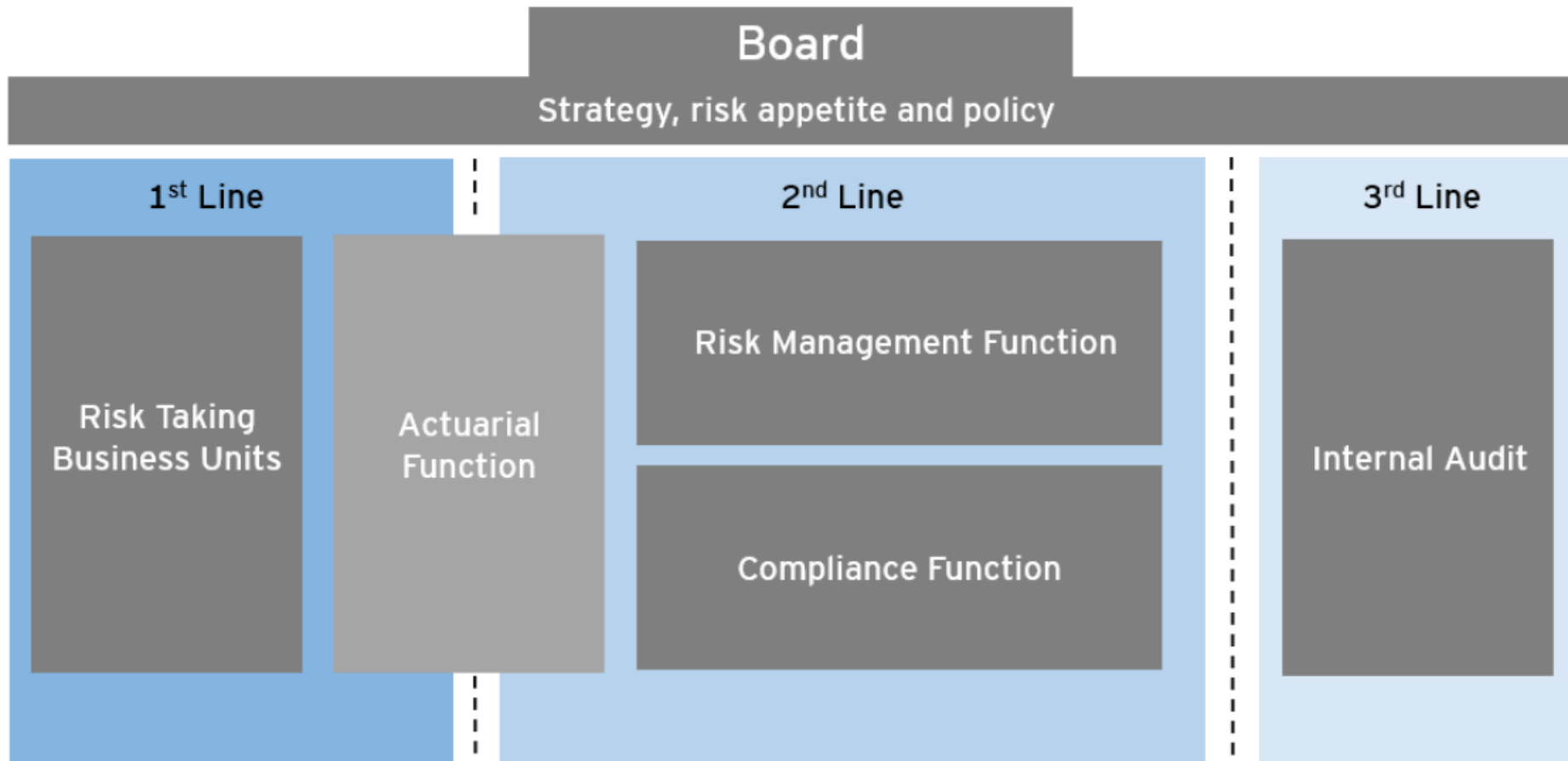
หัวข้อ	คำอธิบาย
1. Executive Summary	ภาพรวมแผนธุรกิจ (Business plan) ระยะเวลาของแผนธุรกิจต้องชัดเจน (clear business plan time horizon) สรุปกระบวนการทำ ORSA ระบุความเสี่ยงที่สำคัญและแนวทางการลดความเสี่ยง (material risks and management action)
2. ERM/ORSA Framework and Process	<ul style="list-style-type: none">- สรุปกระบวนการ ORSA (key changes from prior ORSA)- วิธีการประเมินความเสี่ยงและการจัดอันดับความสำคัญความเสี่ยง- โครงสร้างการกำกับดูแลความเสี่ยงภายในองค์กร (Risk governance framework : Three line of defence)- บทบาทหน้าที่และความรับผิดชอบของ BOD, SM และ RMC- ฟังก์ชันงานที่เกี่ยวข้องกับการกำกับดูแลและการปฏิบัติงาน ได้แก่ Risk management, Compliance, Actuarial และ Internal audit

Board Deliberations

- BOD to have robust deliberations focus on material and emerging risk areas and their impact on the company
- BOD to ensure that the company assessed the impact of considering the mitigating actions and adequate range of stress scenarios
- BOD to ensure the findings from the ORSA (material risks and tolerance limits) are incorporated in the business planning process of the insurer -→ (How? By setting a clear process for establishing and follow-up such activity)
- BOD to oversee management on how to improve ORSA process, how to use ORSA report to facilitate the business decision making
- The deliberations and decisions of BOD are properly documented and followed

Risk governance framework

Three lines of defence



Please including the all related committee in the company



Risk governance Framework

1. Clearly define the role and responsibilities of BU/function in each line of defence for ensuring accountability
2. Regularly assess the effectiveness of the risk governance as part of ORSA process
 - any gaps in the governance structure?
 - use appropriate measure to address gaps
 - document the assessments and follow up the measure in the ORSA report



แบบรายงาน ORSA (ต่อ)

หัวข้อ	คำอธิบาย
3. Risk Management Policy	<ul style="list-style-type: none">- ภาพรวมนโยบายความเสี่ยงของบริษัท- รายละเอียดการบริหารความเสี่ยงของแต่ละหน่วยงาน
4. Linkage between Risk, Strategy and Capital	<ul style="list-style-type: none">- ภาพรวมกลยุทธ์ทางธุรกิจ และแผนธุรกิจของบริษัท (more details than the executive summary)- ผลกระทบของแผนธุรกิจต่อความเสี่ยงและเงินกองทุน- ระบุความเสี่ยงที่อาจเกิดขึ้นมาตรการ/แผนลดความเสี่ยง- อธิบายกระบวนการบริหาร ALM และมีความเกี่ยวข้องกับการประเมิน solvency ของบริษัท!!!!!!



แบบรายงาน ORSA (ต่อ)


หัวข้อ	คำอธิบาย
<p>5. Risk Appetite</p> <p>e.g.</p> <ul style="list-style-type: none">-1 in 200 year CAT loss- Solvency ratio remains above threshold	<ul style="list-style-type: none">- Risk appetite framework (High-level)- Risk tolerance statement โดยระบุ Risk tolerance limits สำหรับความเสี่ยงที่สำคัญทั้งหมด e.g. the loss to profit in 200 years- Key risk indicators (KRIs) สำหรับติดตามความเสี่ยงที่สำคัญทั้งหมด (to answer the day to day operation) must have the action to commensurate- Management Action ถ้ามีการไม่ปฏิบัติตาม risk appetite ที่อนุมัติ โดย BOD

Risk tolerance statement/ limits

- Risk tolerance limits can be defined qualitatively and quantitatively and take into account all relevant and material risk and inter-relationship
- The risk tolerance limits are required for various aspects of its business operations by using metrics such as solvency targets, earning volatility, liquidity thresholds, and rating agency targets
- BOD and SM should consider the tolerances statement during the business plan process and ensure the internal consistency between risk tolerance and business strategy

Link to business strategy is key!!!!

SM and BOD decide if there is too large a risk of insolvency or investigate alternatives

Quantitative Risks	Key risk driver	Rating
Underwriting	-Reserve risk -Volatility of actuarial assumption -Market pricing	 <p>HIGH Medium Low</p>
Operational	Unknown Nat Cat Claim mgt risk	
Credit	Investment counterparty risk	

Qualitative Risks	Key risk driver	Rating
Liquidity
Reputational

Example of Risk Appetite Statement (High-level)

The company('s):

- willing to always maintain internal target CAR of xxx %
- do not expect to expose the potential loss amount of xxx THB at a 1 in xx Years event.
- has financial loss not more than xx months from investments
- will invest to counterparty (or cede to reinsurer) that has credit rating not less than xxx from (credit-rating agencies)
- written premium should not deviate from budget more than xx%
- has no appetite for failure of systems or processes which may cause significant business disruption

Example of Risk Tolerance Statement/Limits

The company('s):

- set minimum CAR of xxx % as a Threshold
- set the maximum loss amount of xxx THB at a 1 in xx Years event.
- set maximum investment limits for each financial instruments as follows;
 - Financial instrument 1 xx% of investment assets
 - Financial instrument 2 xx% of investment assets
 - ...
- set maximum retention ratio of xx% of total portfolio
- set maximum loss ratio of xx% of total portfolio

Example of Key Risk Indicators

Top key risks monitoring;

- CAR
- Investment limits
- Interest rate risk
- Retention ratio*
- Reserving risk (A/E)*
- Loss ratio*

Example of CAR Monitoring

CAR	Action
Threshold 1 xxx%	Action
Threshold 2 xxx%	Action 1
Threshold 3 xxx%	Action 2
	Action 3

* of each business line and of total portfolio



แบบรายงาน ORSA (ต่อ)

หัวข้อ	คำอธิบาย
6. Risk Exposure and Identification (Risk assessment process)	<ul style="list-style-type: none">- รายละเอียดที่มาของความเสี่ยงที่กำหนดขึ้น และผลกระทบทางการเงิน/ไม่ใช่ทางการเงิน- ความสัมพันธ์กันระหว่างความเสี่ยงที่กำหนดขึ้น- การประเมินความเสี่ยงในเชิงคุณภาพ เช่น Operational risk และ Reputational risk

Some risks may be difficult to quantify / Non quantifiable risks

- Liquidity risk
- Operational risk
- Strategic risk
- Reputational risk
- Emerging risk e.g. Cybersecurity risk, climate changes
- Group risk



Risk management process

- A clear Framework should identify all relevant and material risks including emerging risks (e.g. cyber or environmental risks), strategic risk, group risk, regulatory risk, and risks arising from changes in the macro-economic environment
- Take into account relationships between material risks during risk assessment process
- In the report must clearly show material risks -> risk indicators -> monitoring process -> risk owners
- Should clearly articulate changes in the risk profiles from the prior year (if any)



แบบรายงาน ORSA (ต่อ)

หัวข้อ	คำอธิบาย
7. Stress Testing and Business Projection (each scenario should test against risk appetite or tolerance limits to see the breaches against the thresholds)	<ul style="list-style-type: none">- รายละเอียดสถานการณ์ที่ใช้ทดสอบ (ควรทดสอบสถานการณ์ Macroeconomic, Financial crisis, Pandemic และ Reverse stress test เป็นอย่างน้อย)- ผลการทดสอบ Stress test- Management action (กรณี CAR ต่ำกว่า 140% หรือต่ำกว่าระดับเป้าหมายของบริษัท)



แบบรายงาน ORSA (ต่อ)

หัวข้อ	คำอธิบาย
8. Capital Requirement and Management	<ul style="list-style-type: none">- สรุปวิธีการกำหนด Economic capital (เงินที่บริษัทใช้ในการบริหารจัดการและดำเนินธุรกิจ)- ผลลัพธ์ของการคำนวณเงินกองทุน พร้อมทั้งวิเคราะห์การเปลี่ยนแปลงที่เกิดขึ้น- ระบุเหตุการณ์ที่บริษัทไม่ได้คำนวณ Economic capital
9. Solvency Assessment	<ul style="list-style-type: none">- เงินกองทุนที่มีอยู่ และการคาดการณ์ความต้องการเงินทุนในอนาคต- การสนับสนุนทางการเงินจากบริษัทแม่- การกำหนดอัตราส่วนเงินกองทุนเป้าหมายของบริษัท (Internal target CAR)- แผนบริหารเงินกองทุนระยะกลางถึงระยะยาว โดยกำหนด

Continuity analyses and stress tests

1. Ensure to use a sufficiently broad range of plausible stress test scenarios that can reflect key risks
2. **Results** of stress test and reverse stress tests should be used **as inputs for risk management decisions**
3. Assess and clearly articulate the **feasibility and adequacy of action plans** to address the stress test scenarios



แบบรายงาน ORSA (ต่อ)

หัวข้อ	คำอธิบาย
10. Assessment on the accuracy of ORSA and ERM framework (Proposal 46)	<ul style="list-style-type: none">- เปรียบเทียบผลการดำเนินงานตามประสบการณ์จริงเทียบกับประมาณการในปีที่แล้ว (e.g. CAR)- การเปลี่ยนแปลง Assumptions ที่ใช้พร้อมอธิบายเหตุผลและผลกระทบจากการเปลี่ยนแปลง- การปฏิบัติตามคำแนะนำของผู้บริหาร (ยกเว้น ฉบับแรก)- ผลการตรวจประเมิน ORSA อย่างอิสระ โดยผู้ตรวจสอบภายใน/ภายนอก (ถ้ามี)- การวิเคราะห์การเปลี่ยนแปลง ORSA ที่เกิดขึ้นระหว่างปี- Limitations รวมถึงแผนการปรับปรุง ORSA
11. Appendices and References	<ul style="list-style-type: none">- ภาคผนวกแสดงรายละเอียดเพิ่มเติม ที่ใช้ในการทำ projection stress testing- และแหล่งอ้างอิงข้อมูลอื่นๆ

Key questions to ask yourself while preparing takeaways the ORSA report

1. Are the tolerance statement and risk limit sufficiently clear?
2. In the risk governance framework sufficiently clear and robust, and appropriate with the nature and complexity of your company
3. Have all relevant and material risks been identified? (is emerging risks are closely and sufficiently monitored ?)
4. Have risk-focused deliberation of impact from material risks been conducted?
5. Are risk mitigation measures adequate?

Key questions to ask yourself while preparing takeaways the ORSA report (Continued)

6. Have changes in the risk profile compared to the prior assessment and the reason for changes been sufficiently deliberated?
7. Is there consistency between the risk tolerance and business strategy of the insurers?
8. Have stress test scenarios and results provided meaningful view of the risk profile for both existing and emerging risks?

Q & A



Help desk:
orsa@oic.or.th