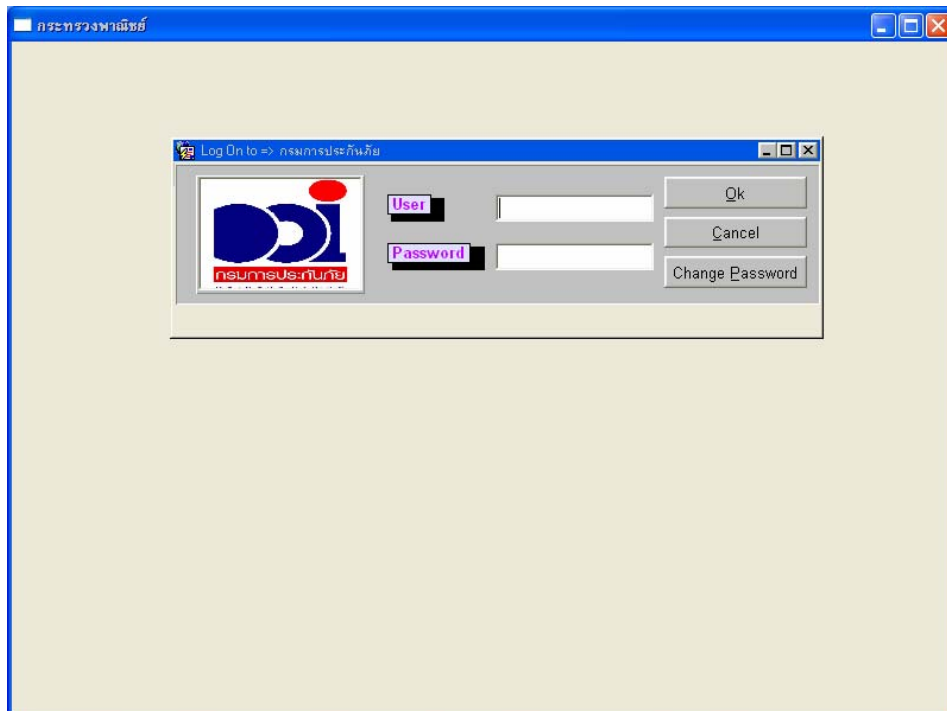
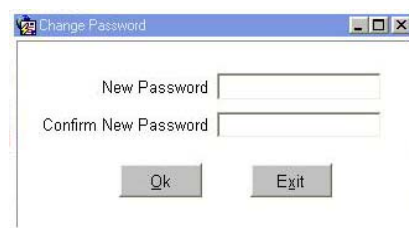


ขั้นตอนการเปลี่ยนแปลง Password



วิธีการใช้งาน

1. ใส่ User
2. ใส่ Password
3. คลิกปุ่ม Change Password จะปรากฏหน้าจอ



หน้าจอ Change Password

ให้ระบุ Password ใหม่ที่ต้องการลงไปช่อง New Password และ Confirm New Password ให้เหมือนกัน ทั้งสองค่า ถ้าต้องการยกเลิกให้คลิกปุ่ม Exit แต่ถ้าต้องการยืนยันการเปลี่ยนให้คลิกปุ่ม OK ระบบจะดำเนินการหากสำเร็จ และไม่สำเร็จ จะปรากฏหน้าจอดังนี้



หน้าจอยืนยันการ Change Password

จากนั้นให้คลิกปุ่ม OK จะปิดหน้าจอนี้และกลับไปยังหน้าจอ Chang Password ให้กดปุ่ม Exit อีกครั้ง จะกลับไปยัง Log On to ระบบอีกครั้ง จากนั้นให้ระบุ User Name และ Password ที่ต้องการ และคลิกปุ่ม OK เพื่อเข้าสู่การทำงานในระบบ
