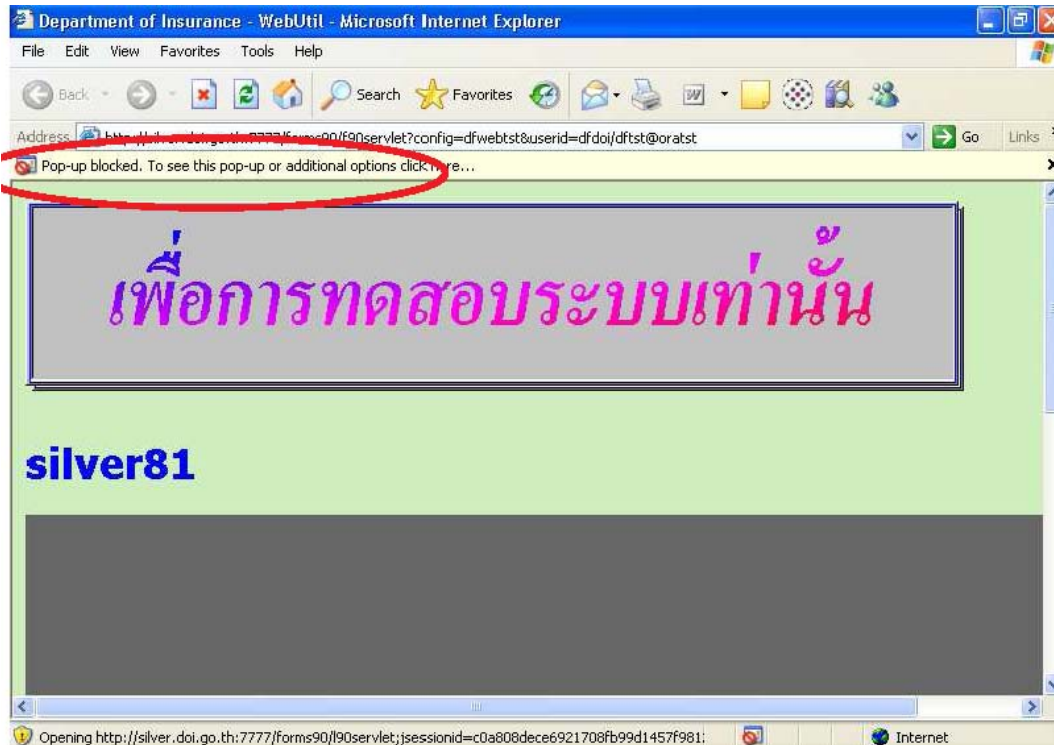


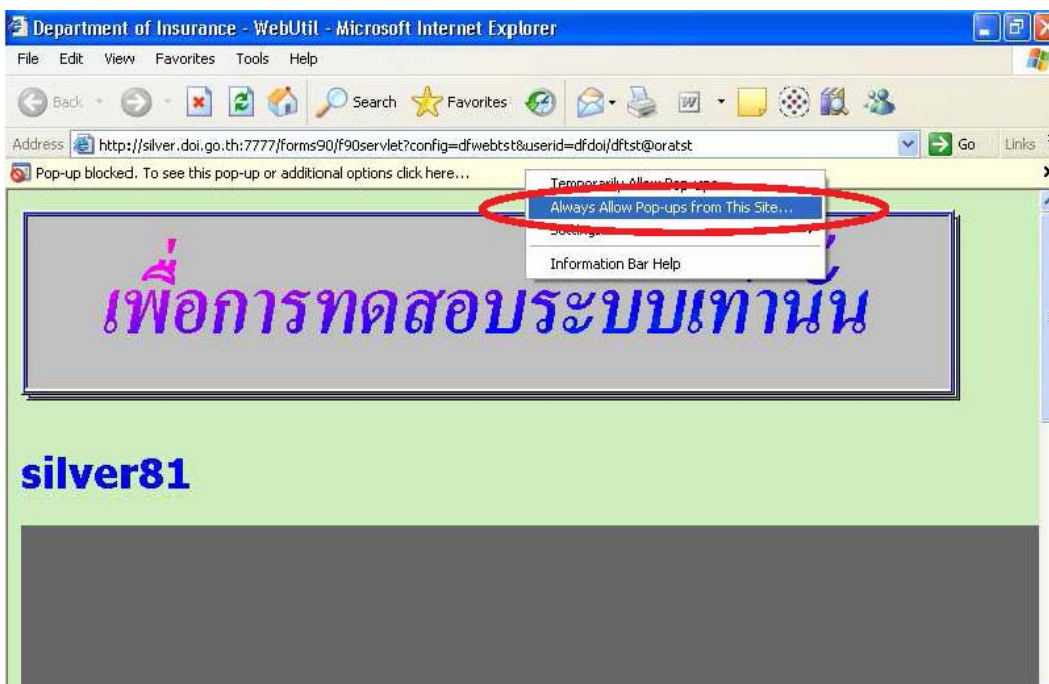
## คู่มือการแก้ไขเปิดรายงานไม่ได้

การแก้ไขปัญหาเรื่องเปิดรายงานไม่ได้มี 2 วิธีดังนี้

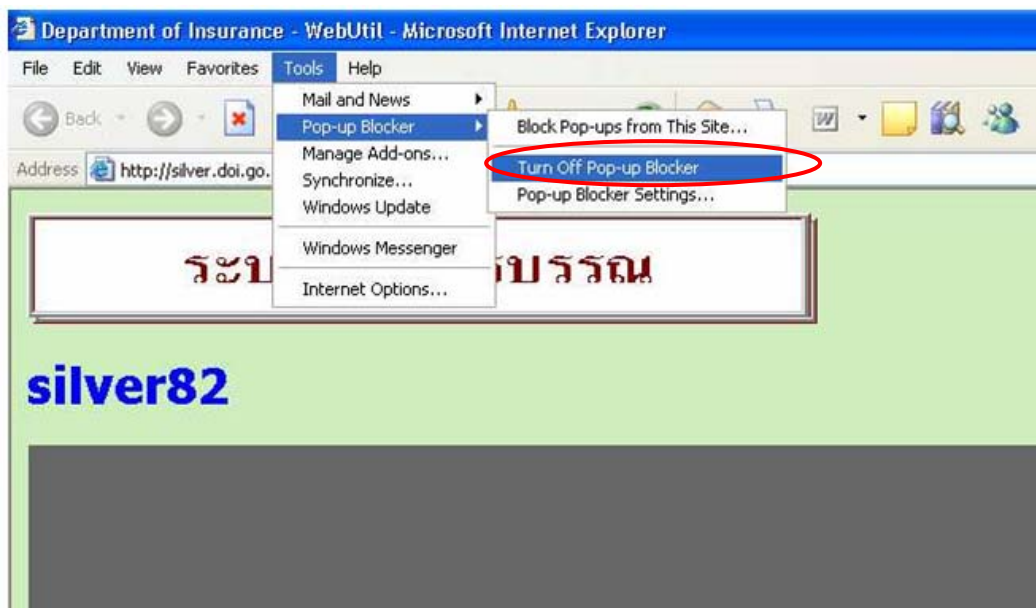
1. สังเกตว่ามีแถบสีเหลืองตามตัวอย่างหรือไม่ ถ้ามีให้ปฏิบัติตามข้อ 1.1 ถ้าไม่มีให้ข้ามไปข้อ 2



- 1.1 คลิกตรงแถบสีเหลืองแล้วเลือกเมนู Always Allow Pop-up form this site... ดังรูป

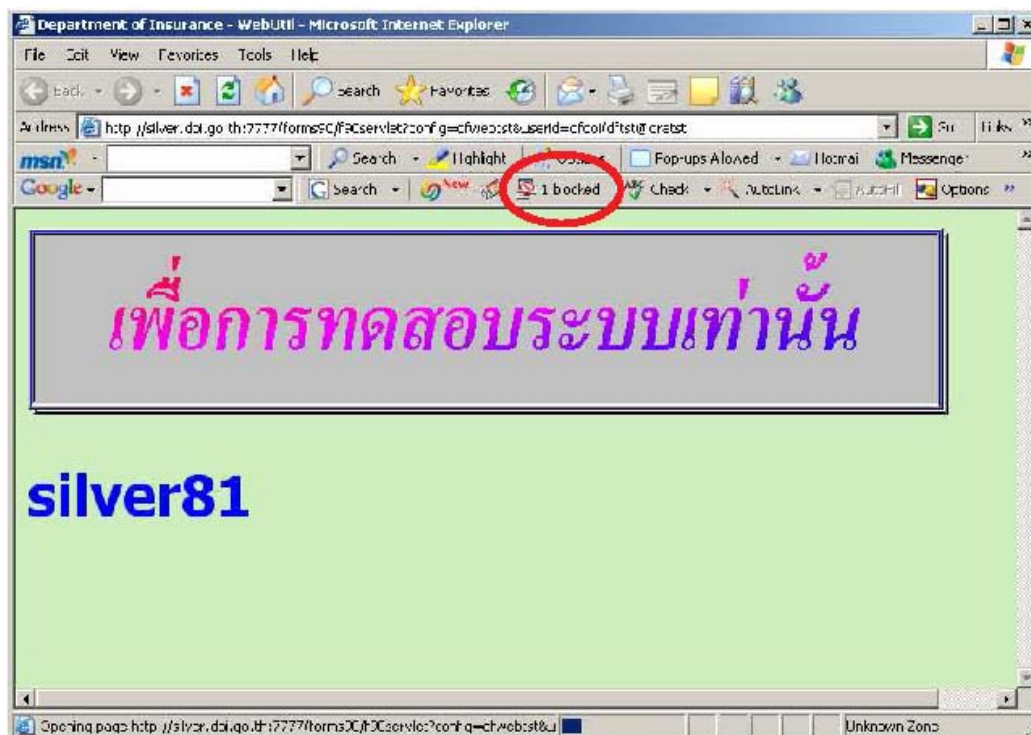


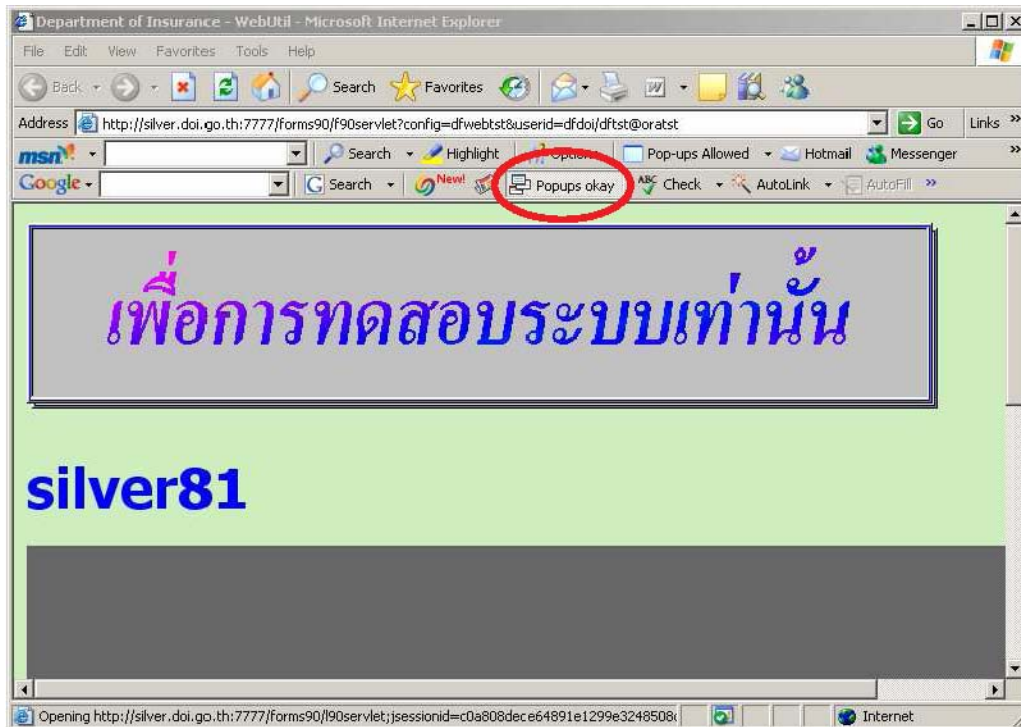
1.2 Turn Off Pop-up Blocker โดยไปที่เมนู Tools เลือก Pop-up Blocker เลือก Turn Off Pop-up Blocker จากนั้นให้เรียกใช้งานอีกครั้ง หากยังเปิดไม่ได้ให้ปฏิบัติตามข้อ 2



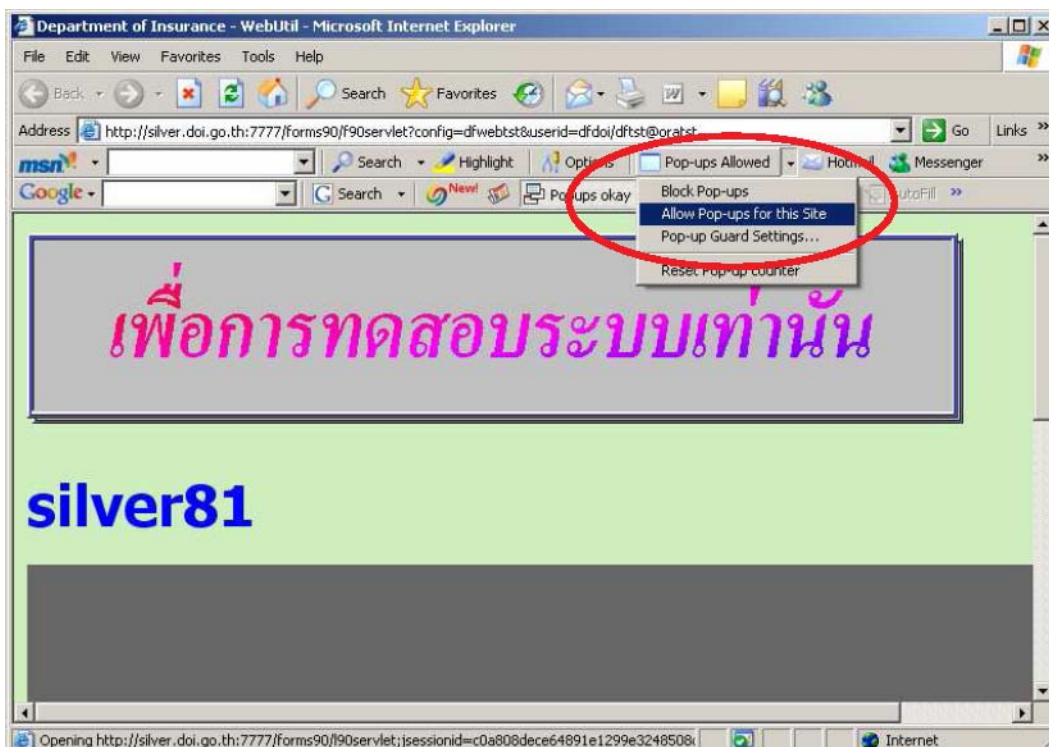
2. หน้า IE มีเมนู Blocked ดังรูปหรือไม่ หากมี

2.1 ให้คลิก 1 ครั้ง เมนูจะเปลี่ยนเป็น Popups okay ดังรูป





2.2 คลิกลูกศรชี้ลงที่ Pop-ups Allowed แล้วเลือก Allow Pop-ups for this site ดังรูป



หากยังไม่สามารถเปิดรายงานได้ให้ติดต่อศูนย์สารสนเทศ สำนักงาน คปภ. โทร 02-5474612-3 หรือ 02-5474572