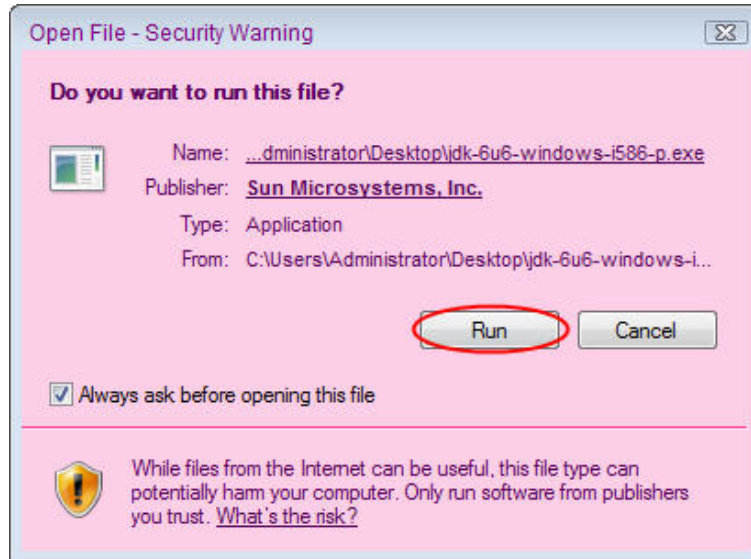
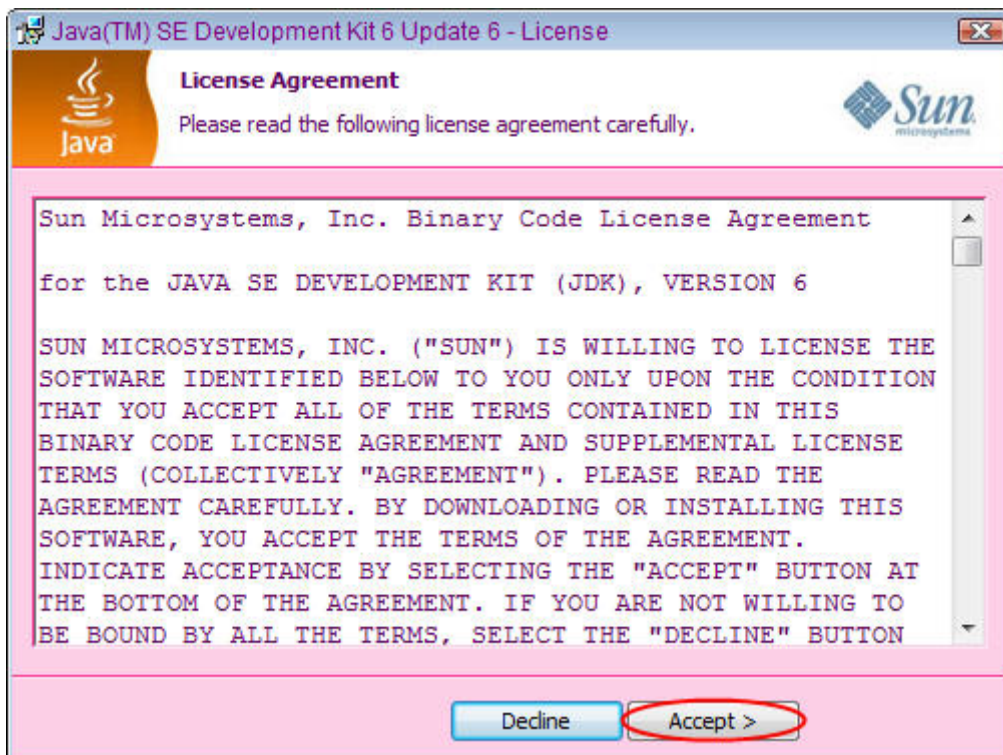


คู่มือการติดตั้ง JDK 1.6.0_06

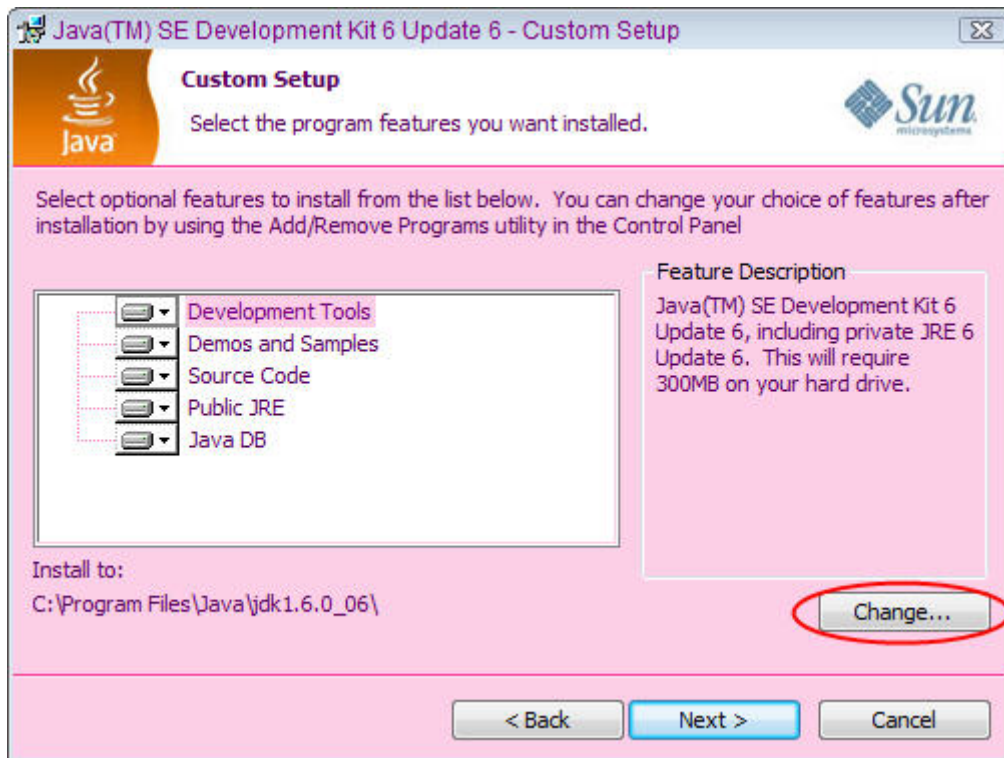
1. เมื่อดาวน์โหลดโปรแกรมจากเว็บไซต์ของสำนักงานฯ แล้วให้ดับเบิลคลิกที่ไฟล์ คลิกที่ Run



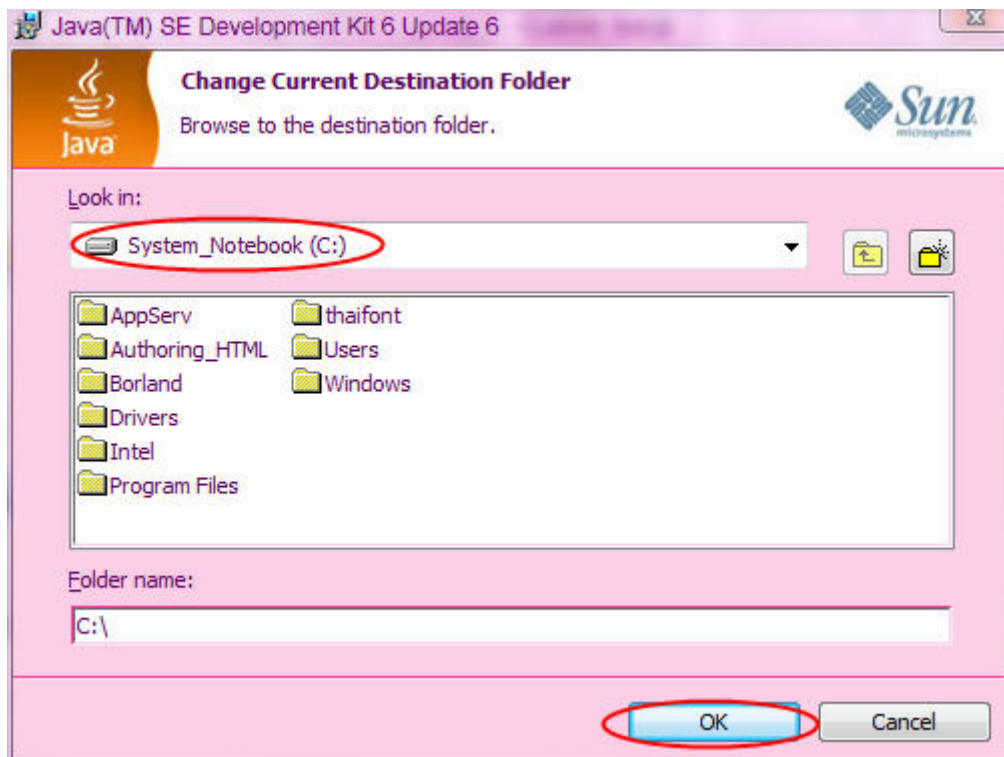
2. จะมีหน้าต่างให้ยอมรับลิขสิทธิ์ คลิก Accept



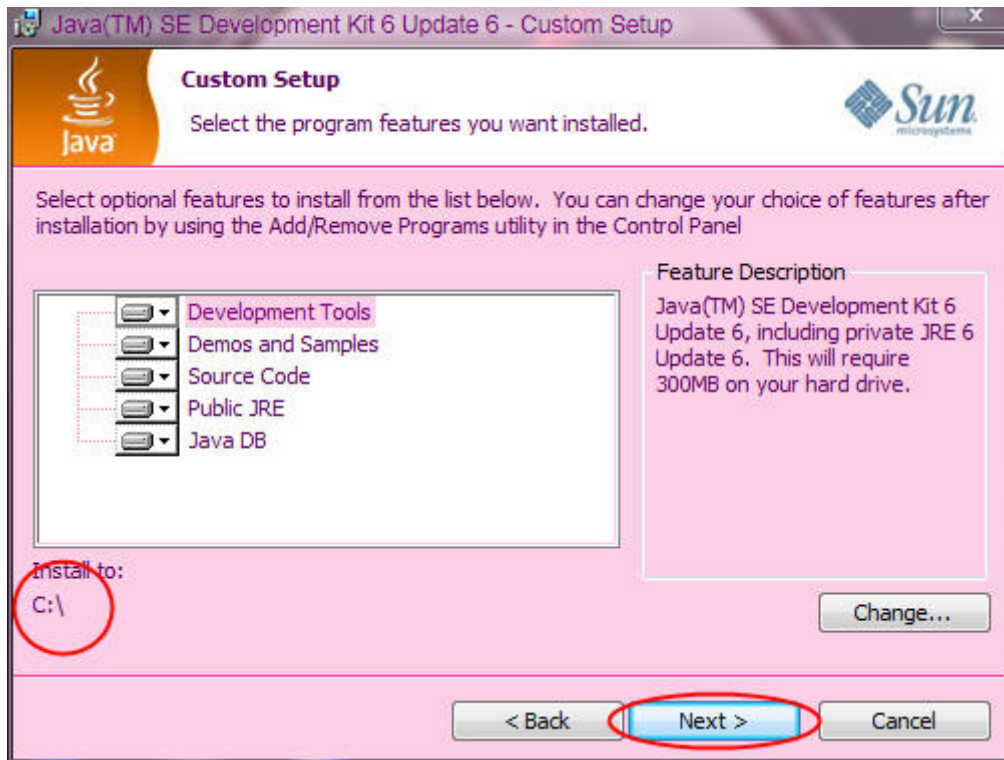
3. เมื่อมีหน้าต่าง Java(TM) SE Development Kit 6 Update 6 ขึ้นมา ให้เลือกสถานที่ติดตั้งโปรแกรม โดยการคลิก Change



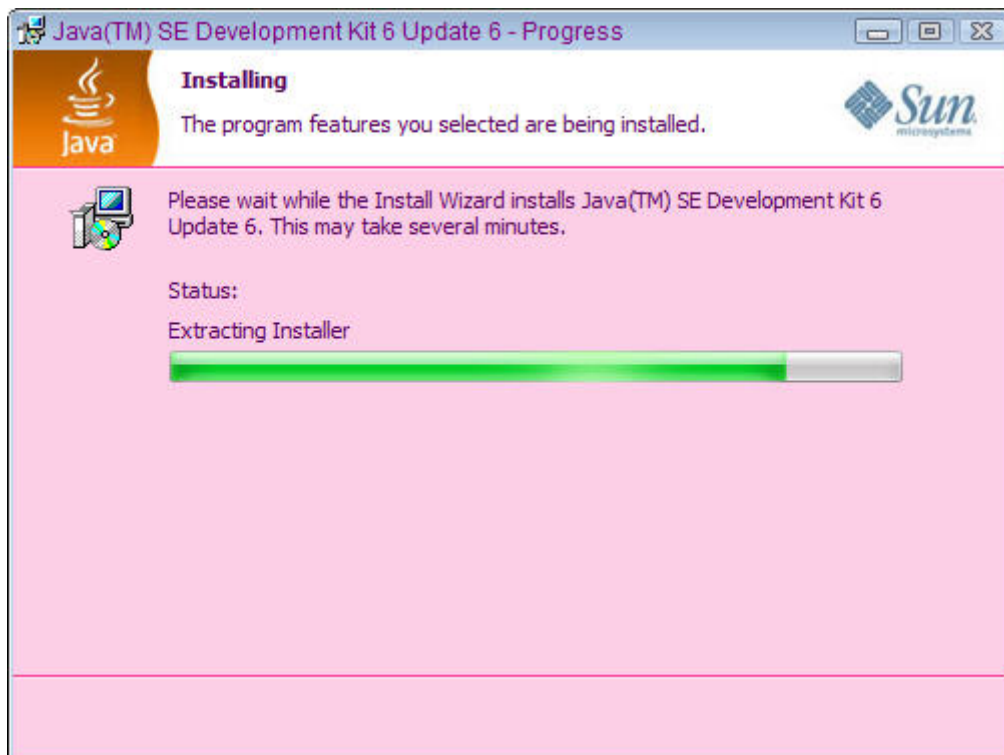
4. เลือกส่วนที่ look in เป็น Drive C แล้วคลิกปุ่ม OK



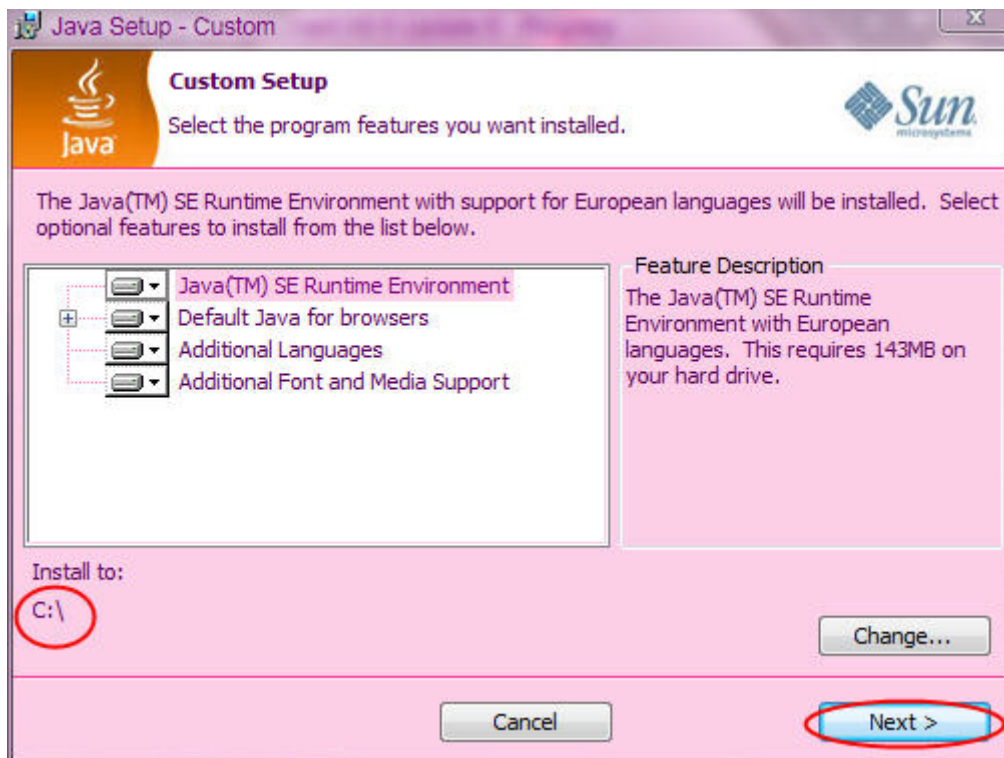
5. เมื่อกลับมาสู่หน้าจอเดิม ในส่วน Install to จะเป็น C:\Java\ ให้คลิก Next



6. โปรแกรมจะทำการติดตั้ง Java(TM) SE Development Kit 6 Update 6



7. หลังจากติดตั้งเสร็จเรียบร้อยแล้ว โปรแกรมจะทำการติดตั้ง Java(TM) SE Runtime Environment ให้ตรวจสอบสถานที่ติดตั้ง ให้อยู่ใน C:\ หลังจากนั้นให้คลิก Next



8. โปรแกรมจะทำการติดตั้ง Java(TM) SE Runtime Environment



9. เมื่อโปรแกรมติดตั้งเรียบร้อยแล้ว ให้คลิก Finish

