





# ข้อมูลเงินสมทบรูปแบบ XML

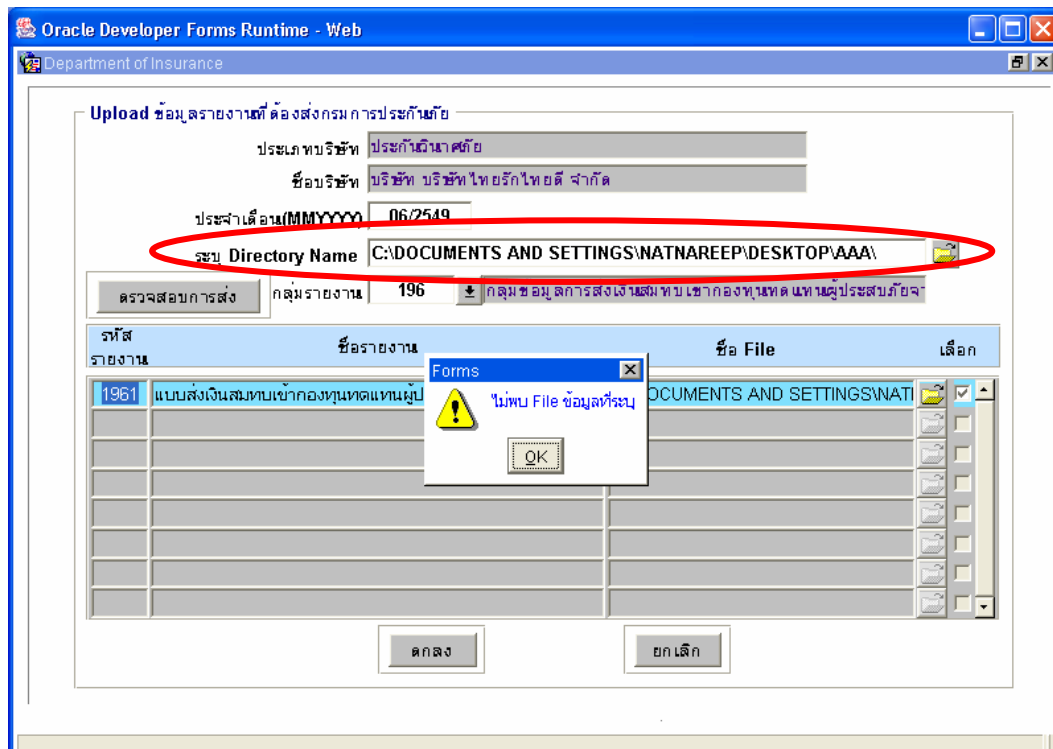
## สิ่งที่ควรคำนึงก่อนทำการ UPLOAD ข้อมูล

-  ข้อมูล ตรวจสอบความถูกต้องในรายละเอียดของข้อมูล กรอกข้อมูลให้ถูกต้องตามที่คู่มือกำหนด บางช่องไม่ใช่ข้อมูลได้ (ขาดได้) บางช่องบังคับใส่ข้อมูล (ขาดไม่ได้) ควรตรวจสอบให้ครบถ้วน
-  การ Map ข้อมูล ตรวจสอบการ Map ข้อมูลตรงกับ Schema ตั้งคู่มือกำหนดไว้ กรณีใช้โปรแกรม excel 2003 แปลงข้อมูลเป็น XML นั้น ข้อมูลที่ต้องการส่งต้องอยู่ในเส้นกรอบสีน้ำเงิน ห้ามเว้นบรรทัดหรือปล่อยบรรทัดว่างเพราะจะเกิด error ได้
-  การตั้งชื่อไฟล์ ตรวจสอบความถูกต้องในการตั้งชื่อไฟล์ให้ตรงตามคู่มือกำหนด
-  จำนวนไฟล์ ตรวจสอบจำนวนไฟล์ ในแต่ละกลุ่มรายงานจะกำหนดจำนวนไฟล์ที่ส่งไม่เท่ากันและมีทั้งไฟล์ที่บังคับส่ง (ขาดไม่ได้) และไม่บังคับส่ง (ขาดได้) ท่านสามารถตรวจสอบได้จากคู่มือ

## ตัวอย่าง Error ที่พบจากการ Upload ข้อมูล

### 1. ไม่พบ File ข้อมูลที่ระบุ

Error ในรูปจะแสดงถึง Directory Name ที่ระบุไม่มีไฟล์ของกลุ่มรายงานดังกล่าว



รูปที่ 1

### วิธีแก้ไข :-

ตรวจสอบว่ามีไฟล์ XML อยู่ใน Directory ตามที่ระบุไว้หรือไม่  
ตรวจสอบการตั้งชื่อของไฟล์ XML ให้ถูกต้องตามที่คู่มือฯ กำหนด

### 2. การใส่ข้อมูลประจำเดือน (MMYYYY) จะระบุอย่างไร

การใส่ข้อมูลประจำเดือน ให้ระบุตามงวดที่ส่ง ซึ่งจะต้องตรงกับเดือนของชื่อไฟล์ XML ที่ตั้งขึ้น  
เช่น ประจำปี 49 ระบุในประจำเดือนดังนี้

- งวดที่ 1 ใส่ 03/2549 ชื่อไฟล์ XML คือ 201319619614903
- งวดที่ 2 ใส่ 06/2549 ชื่อไฟล์ XML คือ 201319619614906
- งวดที่ 3 ใส่ 09/2549 ชื่อไฟล์ XML คือ 201319619614909
- งวดที่ 4 ใส่ 12/2549 ชื่อไฟล์ XML คือ 201319619614912

## ตัวอย่าง Error ที่พบบ่อยจากการบันทึกข้อมูล

1. กรณีไม่ใส่ข้อมูลใดๆ ใน field ที่กำหนดว่า "ขาดไม่ได้" (หากไม่มีข้อมูลต้องใส่ค่า 0 (ศูนย์))

จำนวนเงินเดือนที่ 3 (ของงวดที่ส่ง)	ยอดเบี้ยประกันเพิ่ม	ยอดเบี้ยประกันลดลง	ยอดเงินเบี้ยประกันที่ต้องคำนวณเงินสมทบ	เงินสมทบกองทุนทดแทนผู้ประสบภัยวงเงิน	เงินสมทบที่ชำระคืนยกมา
7,000,000.00		472,501.83	23,855,931.68	238,559.32	270,000.00

Error ที่จะเกิดขึ้น :-

```

9 Loop.....2083*490707151331
Parsing /TST/WRK_PT/208319619614906_490707151331.xml
file:/TST/WRK_PT/208319619614906_490707151331.xml<Line 21, Column 27
>: XSD-2025:(Error) Invalid text '' in element:
'ENDORSEINCREASEAMOUNT'
Parser Exception: Invalid text '' in element:
'ENDORSEINCREASEAMOUNT'
208319619614906_490707151331.xml : ValidateXML ==>
Invalid/TST/LOG_PT/P49070748044691.err [1]
    
```

แจ้งชื่อไฟล์ที่ error

แจ้งบรรทัดที่ error (ซึ่งต้องดูที่บรรทัด 21 จากไฟล์ XML)

Error เนื่องจากฟิลด์ ENDORSEINCREASEAMOUNT ผู้มีกำหนดว่าขาดไม่ได้ แต่บริษัทใส่ค่าว่างมา

2. กรณีมีการเว้นบรรทัด (เพิ่มบรรทัดแต่ไม่มีข้อมูลใดๆ ในบรรทัดดังกล่าว)

nu	ประจำปี	วิธีการยื่นแบบ	ยื่นครั้งที่	ยอดรวมจำนวนธรรมชรัรน์ ทั้ง 3 เดือน (ทั้งงวด)	ยอดรวมจำนวนเครื่องหมาย ทั้ง 3 เดือน(ทั้งงวด)	ยอดร : ทั้ง 3 ค
1	2	2549	I	0	1200	4500

### Error ที่เกิดขึ้น :-

แสดง error เป็นค่าว่าง ตามฟิลด์ที่กำหนดว่าขาด  
ไม่ได้ เนื่องจากมีบรรทัดที่เกินมาโดยไม่มีข้อมูล

```
9 Loop.....2083*490712110933
Parsing /TST/WRK_PT/208319619614906_490712110933.xml
file:/TST/WRK_PT/208319619614906_490712110933.xml<Line 33, Column 14>: XSD-
2025:
(Error) Invalid text '' in element: 'COMPCODE'
file:/TST/WRK_PT/208319619614906_490712110933.xml<Line 34, Column 14>: XSD-
2025:
(Error) Invalid text '' in element: 'PERIODNO'
file:/TST/WRK_PT/208319619614906_490712110933.xml<Line 35, Column 10>: XSD-
2025:
(Error) Invalid text '' in element: 'YEAR'
file:/TST/WRK_PT/208319619614906_490712110933.xml<Line 37, Column 11>: XSD-
2025:
(Error) Invalid text '' in element: 'TIMES'
file:/TST/WRK_PT/208319619614906_490712110933.xml<Line 38, Column 16>: XSD-
2025:
(Error) Invalid text '' in element: 'NUMOFINSUR'
file:/TST/WRK_PT/208319619614906_490712110933.xml<Line 39, Column 15>: XSD-
2025:
(Error) Invalid text '' in element: 'NUMOFSIGN3'

208319619614906_490712110933.xml : ValidateXML ==> Invalid
/TST/LOG_PT/P49071246962591.err [1]
```

3. กรณีส่งผิดงวด (ในรายละเอียดระบุข้อมูลมาผิดงวด) เช่น วันที่ส่ง 12 ก.ค. 49 ยังสามารถส่ง  
ภายในกำหนด (งวดที่ 2) ได้ แต่ระบุผิดเป็นงวดที่ 3 มา

num	รหัสบริษัท	งวดที่ (1, 2, 3 หรือ 4)	ประจำปี	วิธีการยื่นแบบ	ยื่นครั้งที่	ยอดรวมจำนวนค่าธรรมเนียม ทั้ง 3 เดือน (ทั้งงวด)	ยอดรวมจำนวนเครื่องหมาย ทั้ง 3 เดือน(ทั้งงวด)	ยอดร ทั้ง 3
1	2083	3	2549	I	0	1200	4500	

### Error ที่เกิดขึ้น :-

อ้างถึง เลขรับของกรม 4907124728149 ตามที่บริษัทท่านได้ส่งข้อมูลให้ทางกรมการประกันภัย  
ซึ่งทางกรมฯ ได้ตรวจสอบแล้วพบข้อผิดพลาดดังนี้

ตารางแบบฟอร์มนำส่งเงินสมทบ [FINCONTRIBUTION]

ข้อมูลการส่งเงินสมทบของไตรมาสที่ [3] ประจำปี [2549]

-ErrNo.005.3 ไม่สามารถยื่นภายในกำหนดได้ เนื่องจากเวลา [12/07/2549]

อยู่ก่อนช่วงส่งงวด [01/10/2549]

#### 4. กรณีผลการคำนวณยอดเงินเบี้ยประกันภัยที่นำมาคำนวณเงินสมทบไม่ถูกต้อง

**Error** ที่จะเกิดขึ้น :-

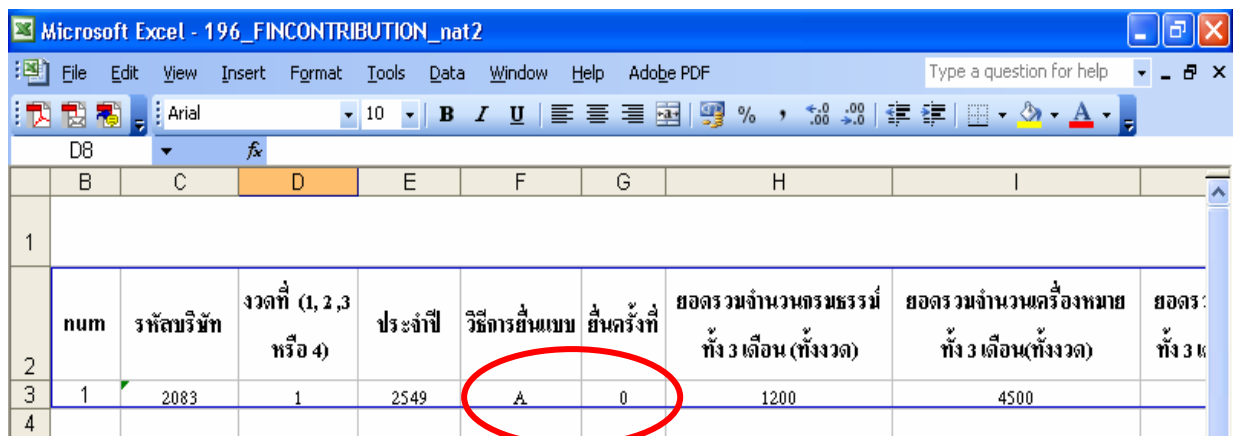
อ้างถึง เลขรับของกรม 4907124728149 ตามที่บริษัทท่านได้ส่งข้อมูลให้ทางกรมการประกันภัย ซึ่งทางกรมฯ ได้ตรวจสอบแล้วพบข้อผิดพลาดดังนี้

ตารางแบบฟอร์มนำส่งเงินสมทบ [FINCONTRIBUTION]

ข้อมูลการส่งเงินสมทบของไตรมาสที่ [3] ประจำปี [2549]

-ErrNo.011 ยอดเงินเบี้ยประกันภัยที่นำมาคำนวณเงินสมทบ ต้อง มีค่าเท่ากับ [135000] ซึ่งไม่เท่ากับที่ส่งคือ [20000]

#### 5. กรณีเลือกส่งแบบเพิ่มเติม (A) แต่ไม่ระบุครั้ง (ต้องระบุครั้งที่ในการยื่นแบบเพิ่มเติม)



num	รหัสบริษัท	งวดที่ (1, 2, 3 หรือ 4)	ประจำปี	วิธีการยื่นแบบ	ยื่นครั้งที่	ยอดรวมจำนวนกรมธรรม์ ทั้ง 3 เดือน (ทั้งงวด)	ยอดรวมจำนวนเครื่องหมาย ทั้ง 3 เดือน(ทั้งงวด)	ยอดร : ทั้ง 3 ใ
1	2083	1	2549	A	0	1200	4500	

**Error** ที่จะเกิดขึ้น :-

อ้างถึง เลขรับของกรม 4907124890759 ตามที่บริษัทท่านได้ส่งข้อมูลให้ทางกรมการประกันภัย ซึ่งทางกรมฯ ได้ตรวจสอบแล้วพบข้อผิดพลาดดังนี้

ตารางแบบฟอร์มนำส่งเงินสมทบ [FINCONTRIBUTION]

ข้อมูลการส่งเงินสมทบของไตรมาสที่ [1] ประจำปี [2549]

-ErrNo.004.3 ยื่นเพิ่มเติมครั้งเป็น 0 ไม่ได้

6. กรณีใส่ข้อมูลผิดจากโครงสร้างที่กำหนดไว้ รูปตัวอย่างแสดงการใส่ข้อมูลที่ผิด (ยอดรวมจำนวนกรมธรรม์กำหนดให้เป็นจำนวนเต็ม ไม่สามารถใส่จุดทศนิยมได้)

num	รหัสบริษัท	งวดที่ (1, 2, 3 หรือ 4)	ประจำปี	วิธีการยื่นแบบ	ยื่นครั้งที่	ยอดรวมจำนวนกรมธรรม์ ทั้ง 3 เดือน (ทั้งงวด)	ยอดรวมจำนวนเครื่องหมาย ทั้ง 3 เดือน(ทั้งงวด)	ยอดรวมจำนวนกรมธรรม์ ทั้ง 3 เดือน (ทั้งงวด)
1	2083	1	2549	A	1	1200.01	4500	

**Error ที่เกิดขึ้น :-**

```

9 Loop.....2083*490712141900
Parsing /TST/WRK_PT/208319619614903_490712141900.xml
file:/TST/WRK_PT/208319619614903_490712141900.xml<Line 9,
Column 35>: XSD-2025:
(Error) Invalid text '1200.01' in element: 'NUMOFINSUR'
file:/TST/WRK_PT/208319619614903_490712141900.xml<Line 12,
Column 36>: XSD-2025:
(Error) Invalid text '400.01' in element: 'NUMOFINSUR1'
Parser Exception: Invalid text '1200.01' in element:
'NUMOFINSUR'
208319619614903_490712141900.xml : ValidateXML ==> Invalid
/TST/LOG_PT/P49071249738891.err [1]

```

7. กรณีไม่เคยส่งแบบเพิ่มเติม โดยที่ไม่มีการส่งภายในกำหนดหรือเกินกำหนดมาก่อน (การยื่นแบบเพิ่มเติมจะทำได้ ก็ต่อเมื่อเคยยื่นแบบภายในกำหนดหรือเกินกำหนดมาก่อนเท่านั้น)

**Error ที่เกิดขึ้น :-**

อ้างถึง เลขรับของกรม 4907125087639 ตามที่บริษัทท่านได้ส่งข้อมูลให้ทางกรมการประกันภัย ซึ่งทางกรมฯ ได้ตรวจสอบแล้วพบข้อผิดพลาดดังนี้

ตารางแบบฟอร์มนำส่งเงินสมทบ [FINCONTRIBUTION]

ข้อมูลการส่งเงินสมทบของไตรมาสที่ [2] ประจำปี [2549]

-ErrNo.004.1 ไม่พบข้อมูลยื่นภายในกำหนดหรือเกินกำหนดในไตรมาสที่ [2] ปี [2549]

จึงไม่สามารถยื่นเพิ่มเติมได้ 0