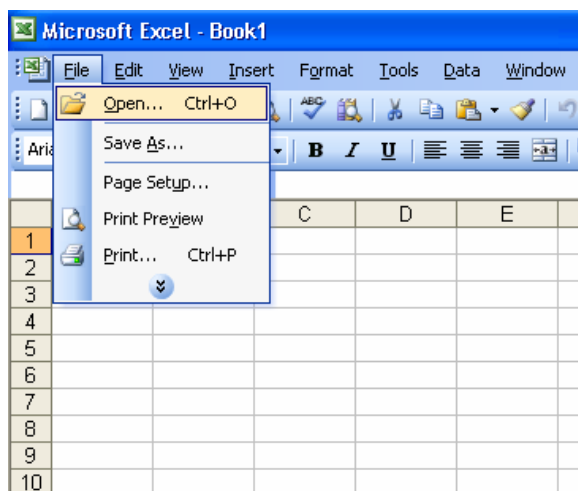


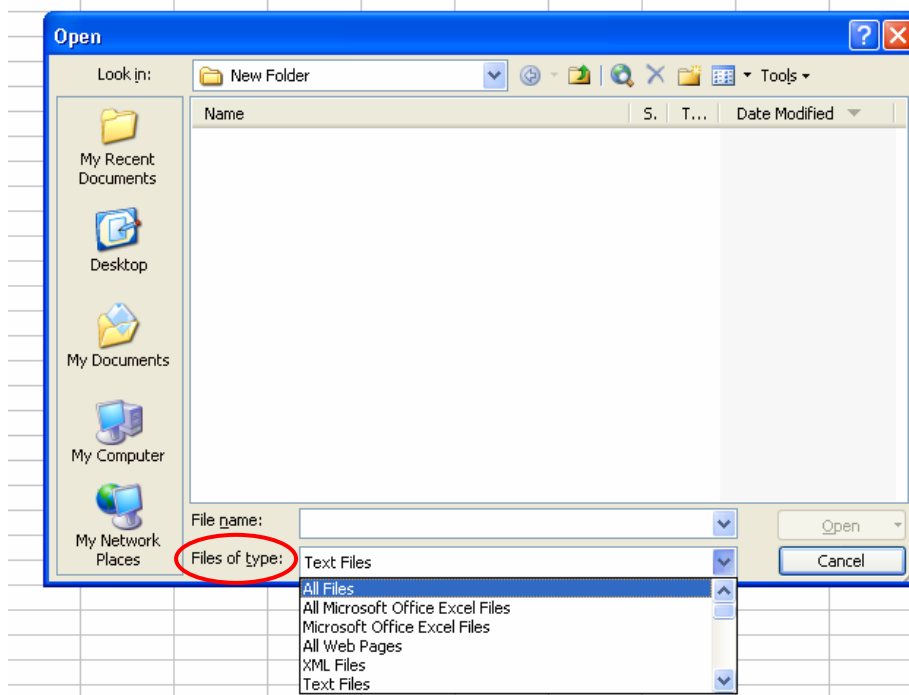
## การเปิดไฟล์ข้อผิดพลาดด้วยโปรแกรม Excel

เมื่อบริษัทส่งข้อมูลรูปแบบ xml ผ่านระบบให้กรมฯ กรมฯ จะทำการตรวจสอบและส่งเมลแจ้งผลกลับไปยังเมลของบริษัทโดยอัตโนมัติ กรณีตรวจสอบข้อมูลแล้วพบว่าข้อมูลไม่ถูกต้อง (ไม่ว่าจะเป็นโครงสร้าง หรือ คุณภาพก็ตาม) จะมีไฟล์แจ้งข้อผิดพลาดแนบไปพร้อมกับเมล (.log, .txt, .er2) Tool ที่ใช้ในการเปิดอ่านไฟล์เพื่อให้ง่ายต่อการอ่านข้อผิดพลาดในแต่ละบรรทัด คือ โปรแกรม EditPlus, UltraEdit ทั้งนี้หากท่านไม่มี Tool ดังกล่าว ท่านสามารถใช้โปรแกรม Microsoft Excel เปิดอ่านได้เช่นกัน แต่มีข้อจำกัดคือ สามารถเปิดไฟล์ข้อผิดพลาดที่มีจำนวนบรรทัดได้ไม่เกิน 65,XXX บรรทัดเท่านั้น การเปิดอ่านไฟล์ข้อผิดพลาดด้วยโปรแกรม Excel ให้กำหนดค่า ตามขั้นตอนดังนี้

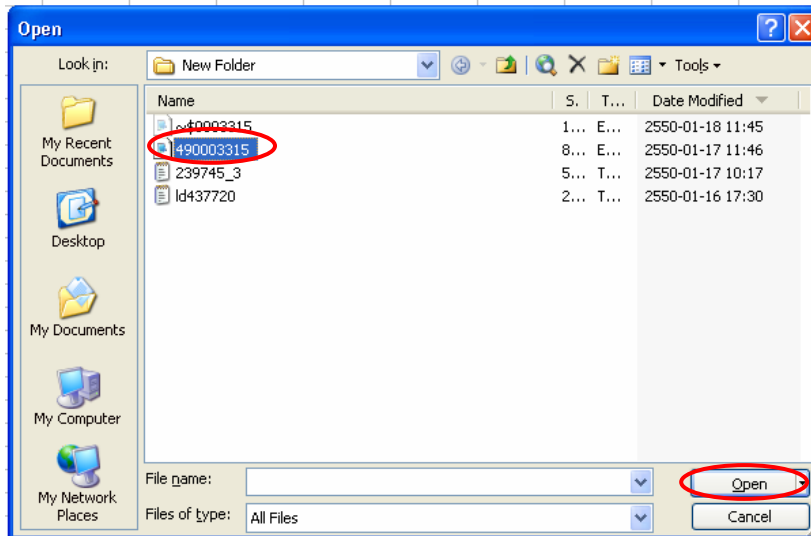
1. เปิดโปรแกรม Microsoft Excel แล้วเลือกเมนู File → Open จะปรากฏหน้าต่างให้เลือกไฟล์ที่ต้องการเปิดดู



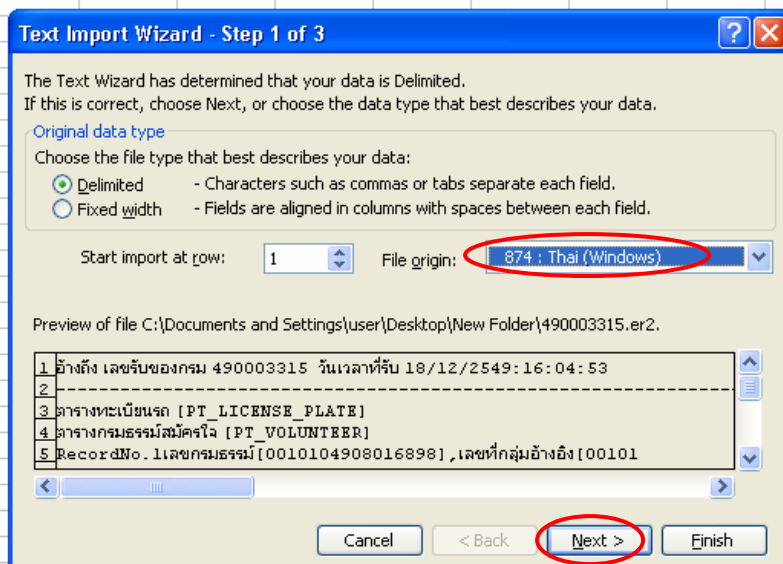
2. เปลี่ยน Files of type เป็น All files จากนั้นเลือกไฟล์ที่ต้องการจะเปิด แล้วคลิกปุ่ม Open



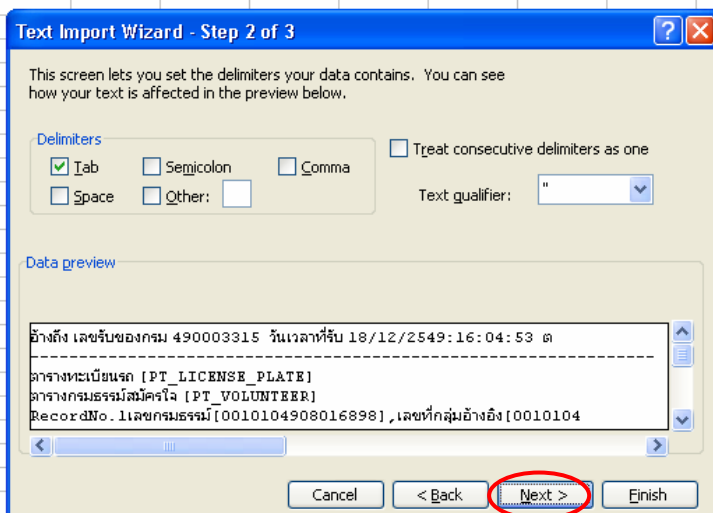
จากตัวอย่างต้องการเปิดไฟล์ 490003315



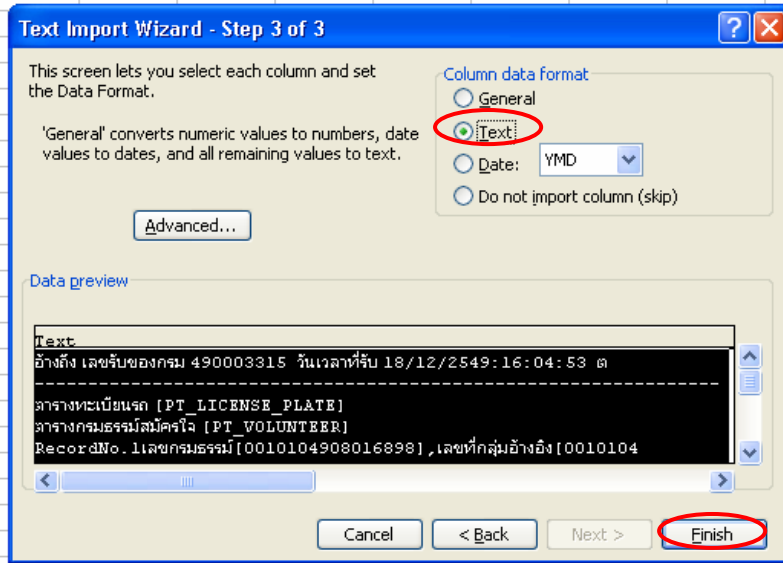
3. เปลี่ยน File Origin เป็น 874: Thai(windows) แล้วกดปุ่ม Next



4. กดปุ่ม Next



## 5. เลือก Column Data Format เป็น Text แล้วกดปุ่ม Finish



จะปรากฏรายละเอียดข้อมูลดังรูป

|    | A                                                                                                                | B | C | D | E | F | G | H | I | J | K | L | M | N |
|----|------------------------------------------------------------------------------------------------------------------|---|---|---|---|---|---|---|---|---|---|---|---|---|
| 1  | อ้างถึง เลขรับของกรม 490003315 วันเวลาที่รับ 18/12/2549: 16:04:53 ต                                              |   |   |   |   |   |   |   |   |   |   |   |   |   |
| 2  |                                                                                                                  |   |   |   |   |   |   |   |   |   |   |   |   |   |
| 3  | ตารางทะเบียนรถ [PT_LICENSE_PLATE]                                                                                |   |   |   |   |   |   |   |   |   |   |   |   |   |
| 4  | ตารางกรมธรรม์สมัครใจ [PT_VOLUNTEER]                                                                              |   |   |   |   |   |   |   |   |   |   |   |   |   |
| 5  | RecordNo. 1 เลขกรมธรรม์ [0010104908016898] , เลขที่กลุ่มอ้างอิง [0010104908016898] , ลำดับที่ในกลุ่มอ้างอิง [1]  |   |   |   |   |   |   |   |   |   |   |   |   |   |
| 6  | -ErrNo.021: จำนวนเบี้ยตามระยะเวลาคุ้มครอง "ไม่เท่ากับเบี้ยรวม [เบี้ยคุ้มครอง: 2,092.00][เบี้ยรวม: 2,248.07]      |   |   |   |   |   |   |   |   |   |   |   |   |   |
| 7  | RecordNo. 2 เลขกรมธรรม์ [0010104908016903] , เลขที่กลุ่มอ้างอิง [0010104908016903] , ลำดับที่ในกลุ่มอ้างอิง [1]  |   |   |   |   |   |   |   |   |   |   |   |   |   |
| 8  | -ErrNo.021: จำนวนเบี้ยตามระยะเวลาคุ้มครอง "ไม่เท่ากับเบี้ยรวม [เบี้ยคุ้มครอง: 1,494.00][เบี้ยรวม: 1,605.00]      |   |   |   |   |   |   |   |   |   |   |   |   |   |
| 9  | RecordNo. 3 เลขกรมธรรม์ [0010104908016911] , เลขที่กลุ่มอ้างอิง [0010104908016911] , ลำดับที่ในกลุ่มอ้างอิง [1]  |   |   |   |   |   |   |   |   |   |   |   |   |   |
| 10 | -ErrNo.021: จำนวนเบี้ยตามระยะเวลาคุ้มครอง "ไม่เท่ากับเบี้ยรวม [เบี้ยคุ้มครอง: 18,331.00][เบี้ยรวม: 19,693.35]    |   |   |   |   |   |   |   |   |   |   |   |   |   |
| 11 | RecordNo. 4 เลขกรมธรรม์ [0010104908016929] , เลขที่กลุ่มอ้างอิง [0010104908016929] , ลำดับที่ในกลุ่มอ้างอิง [1]  |   |   |   |   |   |   |   |   |   |   |   |   |   |
| 12 | -ErrNo.021: จำนวนเบี้ยตามระยะเวลาคุ้มครอง "ไม่เท่ากับเบี้ยรวม [เบี้ยคุ้มครอง: 2,690.00][เบี้ยรวม: 2,890.07]      |   |   |   |   |   |   |   |   |   |   |   |   |   |
| 13 | RecordNo. 5 เลขกรมธรรม์ [0010104908016929] , เลขที่กลุ่มอ้างอิง [0010104908016929] , ลำดับที่ในกลุ่มอ้างอิง [1]  |   |   |   |   |   |   |   |   |   |   |   |   |   |
| 14 | -ErrNo.022: "ไม่มีกรมธรรม์หลัก [เลขสลักหลัง: 0010105490800148]                                                   |   |   |   |   |   |   |   |   |   |   |   |   |   |
| 15 | RecordNo. 6 เลขกรมธรรม์ [0010104908016937] , เลขที่กลุ่มอ้างอิง [0010104908016937] , ลำดับที่ในกลุ่มอ้างอิง [1]  |   |   |   |   |   |   |   |   |   |   |   |   |   |
| 16 | -ErrNo.021: จำนวนเบี้ยตามระยะเวลาคุ้มครอง "ไม่เท่ากับเบี้ยรวม [เบี้ยคุ้มครอง: 14,683.00][เบี้ยรวม: 15,773.94]    |   |   |   |   |   |   |   |   |   |   |   |   |   |
| 17 | RecordNo. 7 เลขกรมธรรม์ [0010104908016945] , เลขที่กลุ่มอ้างอิง [0010104908016945] , ลำดับที่ในกลุ่มอ้างอิง [1]  |   |   |   |   |   |   |   |   |   |   |   |   |   |
| 18 | -ErrNo.021: จำนวนเบี้ยตามระยะเวลาคุ้มครอง "ไม่เท่ากับเบี้ยรวม [เบี้ยคุ้มครอง: 12,577.00][เบี้ยรวม: 13,511.96]    |   |   |   |   |   |   |   |   |   |   |   |   |   |
| 19 | RecordNo. 8 เลขกรมธรรม์ [0010104908016953] , เลขที่กลุ่มอ้างอิง [0010104908016953] , ลำดับที่ในกลุ่มอ้างอิง [1]  |   |   |   |   |   |   |   |   |   |   |   |   |   |
| 20 | -ErrNo.021: จำนวนเบี้ยตามระยะเวลาคุ้มครอง "ไม่เท่ากับเบี้ยรวม [เบี้ยคุ้มครอง: 2,879.00][เบี้ยรวม: 3,093.37]      |   |   |   |   |   |   |   |   |   |   |   |   |   |
| 21 | RecordNo. 9 เลขกรมธรรม์ [0010104908016961] , เลขที่กลุ่มอ้างอิง [0010104908016961] , ลำดับที่ในกลุ่มอ้างอิง [1]  |   |   |   |   |   |   |   |   |   |   |   |   |   |
| 22 | -ErrNo.021: จำนวนเบี้ยตามระยะเวลาคุ้มครอง "ไม่เท่ากับเบี้ยรวม [เบี้ยคุ้มครอง: 3,187.00][เบี้ยรวม: 3,424.00]      |   |   |   |   |   |   |   |   |   |   |   |   |   |
| 23 | RecordNo. 10 เลขกรมธรรม์ [0010104908016961] , เลขที่กลุ่มอ้างอิง [0010104908016961] , ลำดับที่ในกลุ่มอ้างอิง [1] |   |   |   |   |   |   |   |   |   |   |   |   |   |
| 24 | -ErrNo.022: "ไม่มีกรมธรรม์หลัก [เลขสลักหลัง: 0010105490800182]                                                   |   |   |   |   |   |   |   |   |   |   |   |   |   |
| 25 | RecordNo. 11 เลขกรมธรรม์ [0010104908016979] , เลขที่กลุ่มอ้างอิง [0010104908016979] , ลำดับที่ในกลุ่มอ้างอิง [1] |   |   |   |   |   |   |   |   |   |   |   |   |   |
| 26 | -ErrNo.021: จำนวนเบี้ยตามระยะเวลาคุ้มครอง "ไม่เท่ากับเบี้ยรวม [เบี้ยคุ้มครอง: 9,532.00][เบี้ยรวม: 10,240.97]     |   |   |   |   |   |   |   |   |   |   |   |   |   |

\*\*\* หากมีจำนวนบรรทัดเกินที่กว่าข้อจำกัดที่โปรแกรม excel จะสามารถเปิดได้ โปรแกรมจะขึ้นข้อความเตือนให้ทราบว่าข้อความในไฟล์แสดงได้ไม่ครบ ดังรูป หากต้องการให้แสดงรายละเอียดดังกล่าว ให้คลิกปุ่ม OK \*\*\*

